

●冷蔵庫(冷凍庫を含む)を正しく上手にお使いいただくために。

正しい設置のしかたについて

- 設置スペースについて  
放熱が悪いと冷却力を弱め、余分な電気代がかかる原因になりますので冷蔵庫の側面、背面及び上部などに放熱スペースが必要です。必要な放熱スペースについては各機種ごとに記載しております。
- 直射日光や発熱物の近くは避けて  
風通しのよい所で周囲に隙間をとって
- 水平で丈夫な床に  
不安定に設置すると振動や騒音の原因となります。水平で丈夫な床に設置し、ガタつく時はアジャスターで安定させてください。
- 水気、湿気の多い所は避けて  
流し台の横など、水気や湿気の多い所に設置すると、絶縁不良やサビの原因となりますので避けてください。
- 冷蔵庫専用の単独コンセントを  
タコ足配線は事故・故障の原因となります。
- 家庭用冷蔵庫は過酷に使用される業務用には適しません  
業務用には業務用冷蔵庫をお使いください。

省エネのための上手な使い方

- 冷蔵庫の周囲に適当な隙間をあけて  
冷蔵庫の周囲に隙間がほとんど無い状態で設置すると、放熱ができず、電気代のムダになります。
- 傷んだドアのバックリングは取り替えて  
傷んでいる隙間から冷気がもれて電気代のムダになります。名刺等をはさんでスリ落ちるようでしたら、バックリングを取り替えてください。
- ドアの開閉は少なく、手早く  
ドアの開閉が多いと冷気が逃げてムダです。
- 食品の詰め込みすぎは禁物  
食品を詰め込みすぎると、冷気の流れが悪くなり庫内が均一に冷えず、余分な電気を消費します。適当に隙間をあけてください。
- 熱いものは冷ましてから  
熱いものを入れると、庫内温度が上昇し、周りの食品温度も上がってしまいます。

食品の貯蔵について

- 冷蔵室、冷凍室を過信しないで  
食品類は、冷蔵・冷凍保存する場合でも時間の経過とともに劣化します。新鮮な食品を選び、早目にお召しあがりください。
- アイスクリームの貯蔵について  
乳脂肪分の多いアイスクリームは-18℃程度の冷凍室でもカチカチには凍りません。
- 冷蔵庫の食品凍結についてのご注意  
次のような場合、冷蔵室の食品が凍結することがあります。  
①周囲温度が5℃未満になったとき  
②水気の多い食品(豆腐、野菜、果物)を棚の奥の方に置いたとき  
③熱いものをそのまま入れたとき  
自動温度調節に故障が生じ、冷えすぎたり、食品の凍結の原因になります。
- 食品は密閉容器やラップを使って保存してください  
臭いが移らず乾燥も防げます。
- ビンや缶などを冷凍室に入れないで  
中身が凍ってビンや缶が割れる恐れがあります。

消費電力量について

- 年間消費電力量は、JIS C 9801 (JIS C 9801-3:2015)で決められた測定方法及び計算方法において得られた値を表示しております。
- 使用時の消費電力量は、設置の仕方、各庫内の温度設定、周囲温度や湿度、扉開閉頻度、新しく入れる食品の量や温度、使い方等により変動する場合があります。

冷凍室の性能について

冷凍室の性能は記号によって区分表示しております。記号ごとの性能は日本工業規格(JIS C 9807)に規定された試験条件で試験したときの冷凍負荷温度(食品温度)が、次の表のようになるものをいいます。ただし、貯蔵期間は食品の種類、冷凍室に入れるまでの温度、使用条件などによって異なりますので、一応の目安としてご覧ください。


■冷凍室の性能

記号	ワンスター ★	ツースター ★★	スリースター ★★★	フォースター ★★★★
冷凍負荷温度(食品温度)	-6℃以下	-12℃以下	-18℃以下	-18℃以下
冷凍食品の貯蔵期間の目安	約1週間	約1か月	約3か月	約3か月

- JISの試験方法は次のとおりです。  
(1)冷蔵室内温度が0℃以下とならない範囲で、最も低い温度になるよう調整して試験します。  
(2)電気冷蔵庫、または電気冷凍庫を据え付けてある部屋の温度が、16~32℃の範囲にあるのを基準にしています。  
(3)冷凍室定格内容積100Lあたり3.5kg以上の食品を24時間以内に-18℃以下に凍結できる冷凍室をフォースター室としています。


冷蔵庫の内容積について

- 定格内容積は日本工業規格(JIS C 9801)に基づき、庫内部品のうち冷やす機能に影響がなく、工具なしに外せる棚やケース等を外して算出したものです。この定格内容積には、食品収納スペースと冷気循環スペースを含みます。




安全に関するご注意

●ご使用前に取扱説明書をよくお読みの上、正しくお使いください。●水のかかる所には冷蔵庫を設置しないでください。絶縁が悪くなり、漏電の原因になります。●湿気の多い所・水気のある所に冷蔵庫を据え付けるときには、アース・漏電遮断器を取り付けてください。故障や漏電のときに感電するおそれがあります。アース・漏電遮断器の取付けは販売店にご相談ください。●冷蔵庫には医薬品や学術試料などは入れないでください。家庭用冷蔵庫では温度管理の厳しいものは保存できません。●地震などによる冷蔵庫の転倒防止の処置をしてください。振動により冷蔵庫が転倒し、けがの原因となります。●エーテル、ベンジン、アルコール、ライターのボンベなどの揮発性、引火性のあるものは貯蔵しないでください。爆発の危険性があります。



表示を正しく  
家電公取協会員

ハイセンスは、  
適正な表示を  
推進しています。



愛情点検

★長年ご使用の冷蔵庫の点検を! ●冷蔵庫の補修用性能部品(冷媒を含む)の保有期間は、製造打ち切り後9年です。

<p>こんな症状はありませんか</p> <ul style="list-style-type: none"> <li>●電源コードや電源プラグが異常に熱い。</li> <li>●焦げ臭いニオイがする。</li> <li>●ビリビリと電気を感ずる。</li> </ul>	<ul style="list-style-type: none"> <li>●電源コードに深い傷や変形がある。</li> <li>●冷蔵庫底面にいつも水がたまっている。</li> <li>●その他の異常や故障がある。</li> </ul>	<p>異常があれば ご使用中止</p> <p>事故防止のため、電源プラグをコンセントから抜いて、必ずお買い上げの販売店に点検・修理をご依頼ください。</p>
--	--	--

保証書に関するお願い ●ご購入の際は、ご購入年月日、販売店名などの所定事項が記入された「保証書」を必ずお受け取りになり、大切に保管してください。●「製造番号」は、安全確保上重要なものです。ご購入の際は、商品本体に「製造番号」が表示されているか確かめください。

●このカタログに掲載の商品は国内用です。●機種によっては品切れの場合があります。●商品のデザイン、定格、仕様、補修用性能部品等は改良等のため、予告なく一部変更することがあります。●印刷物ですので、実際の商品の色調とは多少異なる場合があります。

サポートセンター

固定電話からは  
フリーダイヤル  0120-835-111

携帯電話からは  
ナビダイヤル  0570-033-677 (有料)


※フリーダイヤル・ナビダイヤルがご利用いただけない場合  
050-2018-6700 (有料)

FAX 0570-061-117 (有料)


**365日** 9:00~18:00 年中無休 ※土・日・祝日は受付のみとなります。

●本窓口などで取得致しましたお客様の個人情報、お客様のご相談およびサポートなどへの対応を目的として利用し、適切に管理します。●お客様が弊社にお電話でご連絡いただいた場合には、正確に回答するため、通話内容を記録(録音など)させていただくことがあります。●ご相談、ご依頼いただいた内容によっては弊社のグループ会社や協力会社にお客様の個人情報を提供し対応させていただくことがあります。  
※弊社の「個人情報保護に関して」は下記をご参照ください。  
<https://www.hisense.co.jp/privacy/>  
このカタログの内容は2024年2月現在のものです。

省エネ性マーク

 このマークは、省エネ性能を表し、達成機種は緑色、未達成機種はオレンジ色のマークになります。商品をお選びになる時のご参考としてください。「省エネ基準達成率」及び「達成率」は、省エネ法に定められた2021年度基準に対する、達成率を示しています。%の数値が大きいほど省エネ性が優れています。

J-Moss グリーンマークに適合

 「J-Moss」とは、電気・電子機器の特定の化学物質の含有表示方法(JIS C 0950)このカタログに記載されているすべての商品は、特定化学物質の含有量が基準以下であることを示す「J-Mossグリーンマーク」に適合しています。詳しくは当社ホームページ(<https://www.hisense.co.jp>)でご確認ください。

お問い合わせは下記を  
参照ください。▼

お買い求めは当店へ

**Hisense** ハイセンスジャパン株式会社 〒212-0058 神奈川県川崎市幸区鹿島田1-1-2 新川崎ツインタワー西棟  
ハイセンスジャパン ホームページ <https://www.hisense.co.jp>  
製品およびサービス・サポートに 製品およびサービス・サポートに  
に関するお知らせはこちら <https://www.hisense.co.jp/support/> **HS-R054**

# Hisense

# 冷蔵庫/冷凍庫

総合カタログ 2024-02



Hi, my new life.



すべてのひとの高品質へ。

**Hisense**

本カタログ掲載商品の価格には、配送費、設置調整費、アース・工事費、使用済みの商品の引き取り費用等は含まれておりません。また、冷蔵庫を廃棄する場合は家電リサイクル法に基づく収集・運搬料金、再商品化等料金(リサイクル料金)が必要となります。



ふしぎなほどに、

家電が変わると、日常の質感が変わる。

スマートに、スタイリッシュに、高品質に。

ほら、暮らしが変わりはじめた。

# Hi, my new life.



HR-G3601W



定格容量 **358L**

**HR-G3601W**

オープン価格\* **※販売中** 右開き

ガラスホワイト

- 強化ガラス棚
  - 高さ調節可能棚
  - 折り畳み可能棚
  - 急速冷凍
  - セレクトチルド室
  - 省エネ設計
  - ドアアラーム
  - 霜取り不要 ファン式
  - 卵ケース・小物入れ
- 冷蔵室 195L  
うちチルドルーム 144L  
12L
- 野菜室 86L  
46L
- 冷凍室 77L  
42L

奥行 665mm 高さ 1,740mm 幅 598mm



美味しさキープ、  
使いやすさアップ。  
暮らしを彩る  
美しい冷蔵庫。

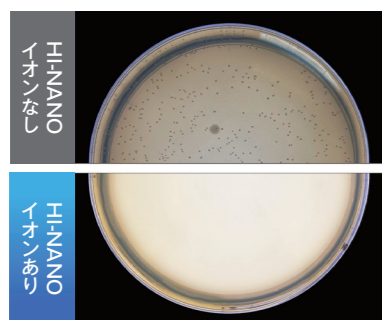
## HI-NANO

対象：冷蔵室

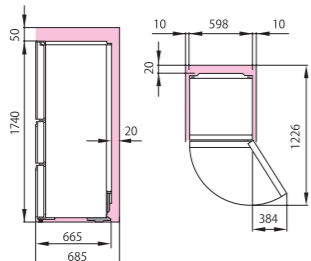
### 付着した菌の活動を抑制

HI-NANO イオンの効果により、冷蔵室内にイオンを行きわたらせることで菌の活動を抑える効果が期待できます。

●食中毒予防を保障するものではありません。



※1 HI-NANO の付着菌除菌効果 ○試験機関：TUV SUD Products Testing(Shanghai) Co., Ltd. ○試験番号：721665246-1.2 ○試験方法：菌を塗布した寒天培地を冷蔵室の中央で6日間置き HI-NANO の効果を検証した。 ○試験結果：6日間で菌の除去率 99% 以上 ※運転状況や食品の種類、状態や量により効果は異なります。



据付スペース (単位: mm) 質量 84.0kg

は最小必要設置スペースで年間消費電力量の測定条件での寸法とは異なります。設置条件により若干異なることがありますので 10mm 程度余裕をとってください。

※オープン価格商品は希望小売価格を定めていません。商品の価格には、配送費、設置調整費、アース・工事費、使用済み商品の引き取り等の費用は含まれておりません。

庫内を清潔に。  
イオンのチカラで除菌\*1 & 脱臭! \*2



動画で  
チェック!

### 気になるニオイを脱臭\*2

HI-NANO は冷蔵室の空間にある臭い成分を分解し、空気をきれいな状態に保ちます。臭い移りのしやすい食材を入れても安心です。

こんな食材のニオイを抑制!



※2 HI-NANO の脱臭効果 ○試験機関：Guangdong Detection Center of Microbiology ○試験番号：2021FM14429R01E ○試験方法：GB 21551.4-2010 で定められた方法に従い、冷蔵室内のトリメチルアミン\*3濃度の推移を測定 ○試験結果：トリメチルアミン\*3濃度が2時間で91%減少 ※3 トリメチルアミンは魚が腐敗すると発生する臭い成分です。 ※食品の種類や状態により、臭いが除去しきれないことがあります。臭いの強い食品は密閉容器などに入れて保存してください。



2021年省エネ基準達成率 **100%**  
年間消費電力量 (50Hz/60Hz) **346kWh/年**  
(JIS C 9801-3:2015) 消費電力量測定方法

ノンフロン  
R600a採用

グリーン購入法  
適合商品

静音  
約 **20 dB(A)** \*1

\*1 JIS C 9807 規定の騒音試験による (周囲温度 20℃安定運転時)

## 自動製氷システム

いつでも冷たい飲み物を。  
お手入れもラク!



動画で  
チェック!

### 最短90分\*の急速製氷

お急ぎの時は、急速モードで最短90分\*あれば氷ができます。



※試験方法：周囲温度 25℃、急速モード設定時、ドア開閉なしの場合。(当社実験による)  
製氷能力は冷蔵庫の使用状況や外気温で変わります。

### ボタン1つで給水パイプ自動洗浄

製氷ボタンを3秒長押しするだけで、給水パイプをラクラク水洗い。自分では掃除できないところも洗浄できます。



他にも…… 製氷皿丸洗いOK 製氷音を抑える防音シート付き

## セレクトチルド室

解凍いらずでスグ調理。  
食材を美味しく保存!



動画で  
チェック!

### -3℃\*1 ~ 0℃ 微氷結

凍る直前の-3℃~0℃で生鮮食品の鮮度をキープ。長時間経過した後でも鮮度と美味しさを保つことができます。



\*1 周囲温度 32℃、冷蔵「中」設定、冷凍「中」設定、セレクトチルド室「微氷結」設定時、ドア開閉なしの場合。(当社実験による)  
\*2 当社調べ。運転状況や食品の種類、状態によって、効果が異なります。

### 0℃~3℃ チルド

0℃~3℃の低温で、食材の美味しさ、色味を保ちます。冷凍したくない生クリームやお豆腐なども、なめらかな食感を損なうことなく保存できます。作り置き常備菜の保存にも。



他にも…… スピーディに冷やせる冷却アルミプレート付き

## うるおい 野菜室

野菜がたっぷり入って、  
みずみずしさもキープ!



動画で  
チェック!

### 乾燥から野菜のうるおいを守る

冷気ガード仕切板で、冷気が直接野菜に当たるのを防ぎ、野菜のうるおいをキープ。乾燥を防ぎ、新鮮に保ちます。



### たっぷり大容量 86L\*

まとめ買いした野菜もゆとりを持って保存。美味しい野菜をたくさん食べられます。真ん中に野菜室があるから出し入れもラクラクです。



\*数値は定格内容積です。

印刷物ですので、実際の色とは若干異なる場合があります。お買い求めの際には店頭でお確かめください。また、見る角度や照明により、色のイメージは微妙に異なります。





## 美味しさを閉じ込める 急速冷凍

急速冷凍

食材に含まれる水分をすばやく凍らせることで、美味しさを食材の中に閉じ込めます。解凍したときに水分とともに美味しさが流れ出にくくなります。



※ラップに包んで冷凍保存した後、自然解凍。運転状況や食品の種類、状態によって、効果は異なります。



## フレッシュケース

フレッシュケース

お肉・お魚・乳製品など、ちょっと分けて置きたいものを収納できるフレッシュケース。

引き出しタイプだから奥に入れたものもすぐに取り出せます。

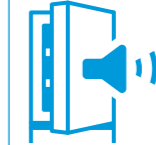


## ボタンで らくらく温度調節

操作パネルで冷蔵室と冷凍室の温度の設定、冷却モードのモード切り替えが可能です。



※画像はイメージです。機種によりパネルの外見は異なります。



## アラームで 閉め忘れをお知らせ

ドアアラーム

うっかりドアを閉め忘れてもアラームで知らせてくれる安心設計。冷気が漏れて中の食品が傷んだり、消費電力が増えてしまうことを防ぎます。



## 2L ペットボトルが 縦に入る野菜室

2L ペットボトルを縦に入れられるので、見やすく取り出しやすく収納できます。ご自宅でパーティーするときはもちろん、災害にそなえた備蓄にも役立ちます。



## 強化ガラス製・ 折り畳み可能な棚

強化ガラス棚

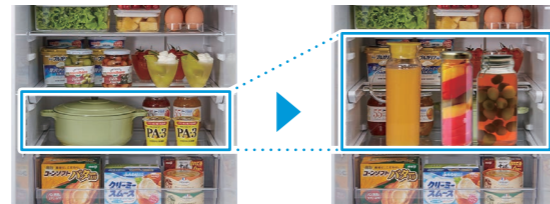
高さ調節可能棚

折り畳み可能棚

たくさん詰め込んでもゆがまない強化ガラスを採用。キズに強くお掃除もしやすいので、いつも清潔に保つことができます。



また、用途に合わせて棚を畳むことで、背の高いボトルやミキサーがまるごと入ります。



## 霜取りの手間がかからない ファン式

霜取り不要 ファン式

すばやく冷やせるファン式・自動霜取り搭載。霜取りの心配をせずに長期間使用できます。



## 庫内すっきり 卵ケース付属

卵ケース

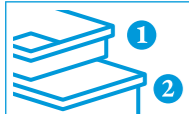
ボトルストッパー

小物入れ

たっぷり 12 個入る卵ケース付属。バックごと入れる必要がないので、かさばらずすっきり収納できます。



調味料チューブなどを収納するのに便利なボトルストッパー。



## 大容量の 2 段ケース

たっぷり入って取り出しやすい 2 段式収納。野菜室のクリアケースは下に収納したのも見えるので整理がかんたんです。



## 地球とお財布にやさしい省エネ設計

省エネ設計

扉の開閉や周辺温度の変化に合わせて部品の動きを調整するインバーター制御で、庫内を効率的に冷やし、省エネ効果を発揮します。収納物が少ないとき、涼しい日などは節電モードにすることで消費電力を抑えられます。

ハイセンス製の冷蔵庫は省エネ基準を高い水準で満たしています。詳細は各商品ページにあるこのマークの箇所をご覧ください。➔





定格容量 **283L**

NEW **HR-G280HBR**

オープン価格※ \* \* \* \* 右開き

● ブラウン

◎は「食品収納スペースの目安」です。

冷蔵室  
145L  
108L  
↑おチャイルドルーム  
11L

野菜室  
71L  
↑42L

冷凍室  
67L  
↑39L

簡単操作パネル



奥行 **668mm**  
高さ **1,593mm** 幅 **550mm**

- 強化ガラス棚
- 高さ調節可能棚
- 折り畳み可能棚
- 急速冷凍
- セレクトゾーン
- 省エネ設計
- ドアアラーム
- 霜取り不要 ファン式
- 卵ケース・ボトルストッパー

食材を美味しく保存、  
スタイリッシュな冷蔵庫。



定格容量 **257L**

NEW **HR-G260HW**

オープン価格※ \* \* \* \* 右開き

● ガラスホワイト

◎は「食品収納スペースの目安」です。

冷蔵室  
173L  
↑143L

冷凍室  
84L  
↑56L

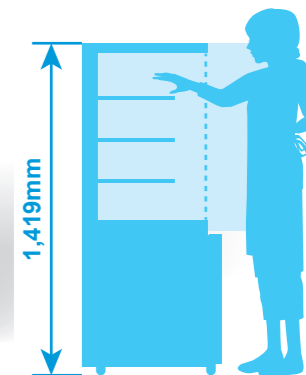
簡単操作パネル



奥行 **678mm**  
高さ **1,419mm** 幅 **550mm**

- 強化ガラス棚
- 高さ調節可能棚
- 折り畳み可能棚
- 急速冷凍
- 野菜ケース / 低温ケース
- 省エネ設計
- ドアアラーム
- 霜取り不要 ファン式
- 卵ケース・ボトルストッパー

背伸びをせずに  
奥までラクラク届く、  
コンパクトでも大容量。



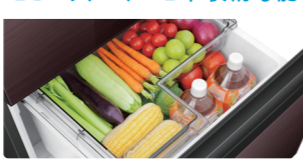
おそうじ簡単・インテリアに映える  
**ガラスドア**



ボタン1つで[チルド]か[冷蔵/野菜]に切り替え  
**セレクトゾーン**



**2段式野菜室**  
2Lペットボトル2本収納可能

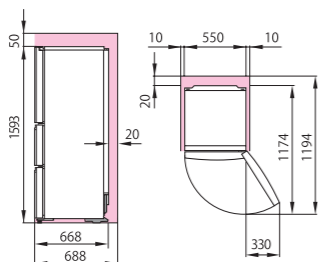


美味しさを閉じ込める  
**急速冷凍**



据付スペース (単位: mm) 質量 67.0kg

は最小必要設置スペースで年間消費電力量の測定条件での寸法とは異なります。設置条件により若干異なることがありますので 10mm 程度余裕をとってください。



2021年省エネ基準達成率 **100%**  
年間消費電力量 (50Hz/60Hz) **329 kWh/年**  
(JIS C 9801-3:2015) 消費電力量測定方法

ノンフロン R600a 採用

グリーン購入法 適合商品

静音

約 **23 dB(A)** ※1

※1 JIS C 9807 規定の騒音試験による (周囲温度 20°C 安定運転時)

おそうじ簡単・インテリアに映える  
**ガラスドア**



**2段式冷凍室**  
大容量 84L



レンジを乗せても安心\*  
**耐熱トップテーブル**

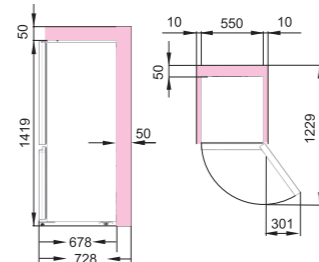


食材に合わせて整理できる  
**野菜ケース / 低温ケース**



据付スペース (単位: mm) 質量 61.0kg

は最小必要設置スペースで年間消費電力量の測定条件での寸法とは異なります。設置条件により若干異なることがありますので 10mm 程度余裕をとってください。



2021年省エネ基準達成率 **115%**  
年間消費電力量 (50Hz/60Hz) **290 kWh/年**  
(JIS C 9801-3:2015) 消費電力量測定方法

ノンフロン R600a 採用

グリーン購入法 適合商品

静音

約 **20 dB(A)** ※1

※1 JIS C 9807 規定の騒音試験による (周囲温度 20°C 安定運転時)



定格容量 **250L**

**HR-B2501**

オープン価格\* **\*\*\*\*** 右開き

● スペースグレー

- 強化ガラス棚
- 高さ調節可能棚
- 折り畳み可能棚
- 急速冷凍
- フレッシュケース
- 省エネ設計
- ドアアラーム
- 霜取り不要 ファン式
- 卵ケース

冷蔵室 **52L**  
(46L)

冷凍室 **193L**  
(159L)

※は「食品収納スペースの目安」です。



低めの温度で鮮度を保つ  
フレッシュケース

二人暮らしに  
ちょっと余裕の  
サイズと機能。

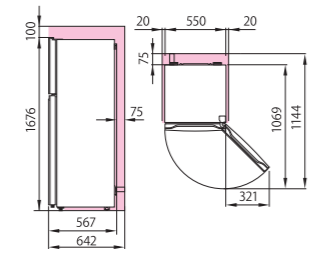
大容量のドアポケット

たっぷり入る野菜ケース

奥行 **567mm**  
高さ **1,676mm** 幅 **550mm**

据付スペース (単位: mm) 質量 47.0kg

は最小必要設置スペースで年間消費電力量の測定条件での寸法とは異なります。設置条件により若干異なることがありますので 10mm 程度余裕をとってください。



**teco**

2021年省エネ基準達成率 **113%**  
年間消費電力量 (50Hz/60Hz) **288 kWh/年**  
(JIS C 9801-3:2015) 消費電力量測定方法

**静音**  
約 **24 dB(A)** ※1

**ノンフロン** R600a採用  
グリーン購入法 連合商品

※1 JIS C 9807 規定の騒音試験による (周囲温度 20°C 安定運転時)

定格容量 **162L**

**HR-D16F / HR-D16FB**

オープン価格\* **\*\*\*\*** 右開き

○ ホワイト ● ブラック

- 強化ガラス棚
- 高さ調節可能棚
- 折り畳み可能棚
- 急速冷凍
- フレッシュケース
- 省エネ設計
- ドアアラーム
- 霜取り不要 ファン式
- 卵ケース・小物入れ

冷蔵室 **113L**  
(93L)

冷凍室 **49L**  
(33L)

※は「食品収納スペースの目安」です。



お肉・お魚・乳製品などの保存に  
フレッシュケース

一人暮らしでも料理はしっかり。  
お友達を呼んでワイワイ  
楽しみたいあなたにピッタリ!

レンジを乗せても安心\*  
**耐熱トップテーブル**  
※耐熱 (約 100°C) 仕様

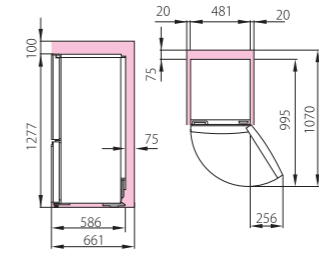
大容量のドアポケット

整理がカンタン  
**2段式冷凍室**

奥行 **586mm**  
高さ **1,277mm** 幅 **481mm**

据付スペース (単位: mm) 質量 41.0kg

は最小必要設置スペースで年間消費電力量の測定条件での寸法とは異なります。設置条件により若干異なることがありますので 10mm 程度余裕をとってください。



**teco**

2021年省エネ基準達成率 **100%**  
年間消費電力量 (50Hz/60Hz) **306 kWh/年**  
(JIS C 9801-3:2015) 消費電力量測定方法

**静音**  
約 **23 dB(A)** ※1

**ノンフロン** R600a採用  
グリーン購入法 連合商品

※1 JIS C 9807 規定の騒音試験による (周囲温度 20°C 安定運転時)

定格容量 **162L**

**HR-G16AM**

オープン価格\* **\*\*\*\*** 右開き

● ミラーブラック

- 強化ガラス棚
- 高さ調節可能棚
- 折り畳み可能棚
- 急速冷凍
- フレッシュケース
- 省エネ設計
- ドアアラーム
- 霜取り不要 ファン式
- 卵ケース・小物入れ

冷蔵室 **113L**  
(93L)

冷凍室 **49L**  
(33L)

※は「食品収納スペースの目安」です。



お肉・お魚・乳製品などの保存に  
フレッシュケース

インテリアにも映える  
個性的なミラーブラック。

レンジを乗せても安心\*  
**耐熱トップテーブル**  
※耐熱 (約 100°C) 仕様

大容量のドアポケット

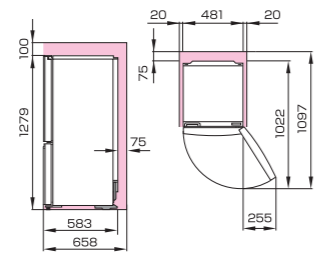
整理がカンタン  
**2段式冷凍室**

※ミラーのドアに部屋の風景が映り込んでいます。

奥行 **583mm**  
高さ **1,279mm** 幅 **481mm**

据付スペース (単位: mm) 質量 44.0kg

は最小必要設置スペースで年間消費電力量の測定条件での寸法とは異なります。設置条件により若干異なることがありますので 10mm 程度余裕をとってください。



**teco**

2021年省エネ基準達成率 **100%**  
年間消費電力量 (50Hz/60Hz) **306 kWh/年**  
(JIS C 9801-3:2015) 消費電力量測定方法

**静音**  
約 **23 dB(A)** ※1

**ノンフロン** R600a採用  
グリーン購入法 連合商品

※1 JIS C 9807 規定の騒音試験による (周囲温度 20°C 安定運転時)

定格容量 **124L**

**HR-B12HW**

オープン価格\* **\*\*\*\*** 右開き

○ ホワイト

- 強化ガラス棚
- 高さ調節可能棚
- 折り畳み可能棚
- 急速冷凍
- 冷蔵ケース
- 省エネ設計
- ドアアラーム
- 霜取り不要 ファン式
- ボトルストッパー

冷凍室 **28L**  
(24L)

冷蔵室 **96L**  
(76L)

※は「食品収納スペースの目安」です。



野菜や果物の収納に  
冷蔵ケース

一人暮らしに  
ちょうど良い容量、  
ちょうど良いサイズ。

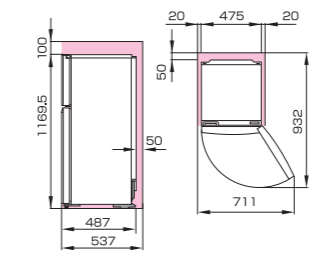
レンジを乗せても安心\*  
**耐熱仕様**  
※耐熱 (約 100°C) 仕様

大容量のドアポケット

奥行 **487mm**  
高さ **1,169.5mm** 幅 **475mm**

据付スペース (単位: mm) 質量 29.5kg

は最小必要設置スペースで年間消費電力量の測定条件での寸法とは異なります。設置条件により若干異なることがありますので 10mm 程度余裕をとってください。



**teco**

2021年省エネ基準達成率 **102%**  
年間消費電力量 (50Hz/60Hz) **229 kWh/年**  
(JIS C 9801-3:2015) 消費電力量測定方法

**静音**  
約 **23 dB(A)** ※1

**ノンフロン** R600a採用  
グリーン購入法 連合商品

※1 JIS C 9807 規定の騒音試験による (周囲温度 20°C 安定運転時)



定格容量 **87L**

HR-B91HW

オープン価格\* **\*\*\*** 右開き

○ ホワイト

奥行 507mm  
高さ 862mm 幅 475mm

据付スペース (単位: mm) 質量 24.5kg

は最小必要設置スペースで年間消費電力量の測定条件での寸法とは異なります。設置条件により若干異なることがありますので10mm程度余裕をとってください。

2021年省エネ基準達成率 **105%**

年間消費電力量 (50Hz/60Hz) **194 kWh/年**

(JIS C 9801-3:2015) 消費電力量測定方法

ノンフロン冷媒 (R600a) 採用・グリーン購入法適合商品

静音

約 **23 dB(A)** ※1

※1 JIS C 9807 規定の騒音試験による (周囲温度 20℃ 安定運転時)

セカンド冷蔵庫としても活躍できるコンパクトボディ。



レンジを乗せても安心\*  
**耐熱仕様**

※耐熱 (約 100℃) 仕様

**製氷皿付属**

コンパクトでも大容量  
**3段ドアポケット**

定格容量 **45L**

HR-A45S

オープン価格\* **\*\*\*** 右開き

● シルバー

奥行 470mm  
高さ 500mm 幅 445mm

据付スペース (単位: mm) 質量 13.4kg

は最小必要設置スペースで年間消費電力量の測定条件での寸法とは異なります。設置条件により若干異なることがありますので10mm程度余裕をとってください。

2021年省エネ基準達成率 **130%**

年間消費電力量 (50Hz/60Hz) **119 kWh/年**

(JIS C 9801-3:2015) 消費電力量測定方法

ノンフロン冷媒 (R600a) 採用・グリーン購入法適合商品

静音

約 **25 dB(A)** ※1

※1 JIS C 9807 規定の騒音試験による (周囲温度 20℃ 安定運転時)

書斎や寝室などのプライベートな空間をスタイリッシュに。



おそうじ簡単・インテリアに映える  
**ステンレスドア**

地球とお財布にやさしい  
**省エネ基準達成率 130%**

130%

定格容量 **61L**

HF-A61W

オープン価格\* **\*\*\*** 右開き

○ ホワイト

奥行 450mm  
高さ 850mm 幅 480mm

据付スペース (単位: mm) 質量 26.0kg

は最小必要設置スペースで年間消費電力量の測定条件での寸法とは異なります。設置条件により若干異なることがありますので10mm程度余裕をとってください。

2021年省エネ基準達成率 **100%**

年間消費電力量 (50Hz/60Hz) **147 kWh/年**

(JIS C 9801-3:2015) 消費電力量測定方法

ノンフロン冷媒 (R600a) 採用・グリーン購入法適合商品

静音

約 **24 dB(A)** ※1

※1 JIS C 9807 規定の騒音試験による (周囲温度 20℃ 安定運転時)

置き場所を選ばないコンパクトな冷凍庫。



レンジを乗せても安心\*  
**耐熱トップテーブル**

※耐熱 (約 100℃) 仕様

**温度調整つまみ**

目盛	庫内温度	設定の目安
1		
2	約-15℃	冬など周囲の温度が5℃～15℃のとき
3		
4	約-18℃	春秋など周囲の温度が15℃～25℃のとき
5		
6	約-22℃	夏など周囲の温度が25℃～35℃のとき
7	約-28℃	一番低い温度設定にしたいとき

ハイセンスグループは全世界で様々なブランドを展開しています。

REGZA gorenje KELON Ronshen

ASKO YORK VRF Viddà SANDEN

最高の技術、最高の品質、最高のサービスをもって、全世界の人々の生活品質向上に貢献してまいります。

全世界でハイセンスは現在 160 以上の国と地域で製品を販売しています。全世界で 10 万人以上の従業員が従事しており、66 か国に海外支社、23 か所に研究開発センター、そして海外の 34 か所に生産拠点がある総合家電メーカーです。

企業沿革

- 1969 ハイセンス設立 / 青島にラジオ第2工場としてハイセンス設立
- 1979 青島テレビ工場設立
- 1997 中国メーカー初となるインバーターエアコンを発売開始 / 上海証券取引所に上場
- 2002 青島海信日立空調系統有限公司 (ハイセンス日立) を合併企業として設立
- 2006 白物大手家電メーカーの KELON と RONSHEN を傘下に入れる
- 2010 ハイセンスジャパン株式会社設立
- 2011 「アジア品質金賞」を受賞した最初の中国企業 / 日本国内のテレビ市場に参入
- 2013 日本国内の冷蔵庫市場に参入
- 2016 UEFA EURO 2016™ のオフィシャルパートナーへ / 日本国内の洗濯機市場に参入
- 2018 FIFA World Cup™2018 のオフィシャルパートナーへ / 東芝映像ソリューションを傘下に
- 2019 コールセンター「365日受付対応」開始 / 日本国内のエアコン市場に参入
- 2020 UEFA EURO 2020™ のオフィシャルパートナーへ
- 2021 FIFA World Cup™2022 のオフィシャルスポンサーに就任
- 2023 横浜 DeNA ベイスターズのユニフォームスポンサーに決定
- 2024 UEFA EURO 2024™ のオフィシャルパートナーへ

ハイセンスジャパン  
「全国子ども食堂応援プロジェクト」

子ども食堂は、子どもが一人でも行ける無料または低額の食堂です。全国に 7,000 以上 (2022 年度時点) の子ども食堂が確認されておりますが、物価上昇で費用負担が増加しています。保管設備不足も課題とされています。ハイセンスジャパンは、認定 NPO 法人全国子ども食堂支援センター・むすびえと協働して全国の子ども食堂に冷蔵庫を寄贈し今よりも多くの食材を保管し、子どもたちによりたくさんの食事提供を支援したい、との思いでこのプロジェクトをスタートさせました。



※オープン価格商品は希望小売価格を定めていません。商品の価格には、配送費、設置調整費、アース・工事費、使用済み商品の引き取り等の費用は含まれておりません。印刷物ですので、実際の色とは若干異なる場合があります。お買い求めの際には店頭でお確かめください。また、見る角度や照明により、色のイメージは微妙に異なります。



●仕様一覧

	冷凍冷蔵庫								冷蔵庫	冷凍庫
定格内容量	358L	283L	257L	250L	162L	162L	124L	87L	45L	61L
機種名	HR-G3601W	HR-G280HBR	HR-G260HW	HR-B2501	HR-G16AM	HR-D16F/FB	HR-B12HW	HR-B91HW	HR-A45S	HF-A61W
掲載ページ	P.03-04	P.07	P.08	P.09	P.09	P.10	P.10	P.11	P.11	P.11
外観スタイル		<b>NEW</b> 	<b>NEW</b> 							
ドア数	3 (右開き) <b>ガラスドア</b>	3 (右開き) <b>ガラスドア</b>	2 (右開き) <b>ガラスドア</b>	2 (右開き)	2 (右開き) <b>ガラスドア</b>	2 (右開き)	2 (右開き)	2 (右開き)	1 (右開き)	1 (右開き)
色種	ガラスホワイト	ブラウン	ガラスホワイト	スペースグレー	ミラーブラック	ホワイト/ブラック	ホワイト	ホワイト	シルバー	ホワイト
外形幅	598 mm	550 mm	550 mm	550 mm	481 mm	481 mm	475 mm	475 mm	445 mm	480 mm
各室定格内容量(L) 外形寸法(mm)										
据付必要奥行寸法(mm)	685 mm	688 mm	728 mm	642 mm	658 mm	661 mm	537 mm	557 mm	520 mm	500 mm
質量	84.0 kg	67.0 kg	61.0 kg	47.0 kg	44.0 kg	41.0 kg	29.5 kg	24.5 kg	13.4 kg	26.0 kg
年間消費電力量(50/60Hz)	346 kWh / 年	329 kWh / 年	290 kWh / 年	288 kWh / 年	306 kWh / 年	306 kWh / 年	229 kWh / 年	194 kWh / 年	119 kWh / 年	147 kWh / 年
定格消費電力(50/60Hz)	90/90 W	70/70 W	90/90 W	90/90 W	70/70 W	70/70 W	70/70 W	70/70 W	75/75 W	80/80 W
電動機	電動機	電動機	電動機	電動機	電動機	電動機	電動機	電動機	電動機	電動機
電熱装置	電熱装置	電熱装置	電熱装置	電熱装置	電熱装置	電熱装置	電熱装置	電熱装置	—	—
冷蔵室	セレクトチルド室 HI-NANO 除菌脱臭 強化ガラス棚 折り畳み可能棚 高さ調節可能棚	セレクトゾーン	野菜ケース/低温ケース	野菜ケース/フレッシュケース	フレッシュケース	冷蔵ケース				
冷凍室	急速冷凍 2段ケース				2段ケース					クリア収納ケース
製氷機能	自動製氷									
野菜室	うろおい野菜室(間接冷却) 2Lボトル4本収納可能 2段ケース	2Lボトル2本収納可能								
省エネ	インバーター 節電モード									
天面仕様			耐熱トップテーブル		耐熱トップテーブル		耐熱仕様			耐熱トップテーブル
ドアアラーム	冷蔵室・冷凍室				冷蔵室					
静音設計	約 20 dB	約 23 dB	約 20 dB	約 24 dB	約 23 dB	約 23 dB	約 23 dB	約 23 dB	約 25 dB	約 24 dB
冷凍室の性能	フォースター	フォースター	フォースター	フォースター	フォースター	フォースター	フォースター	フォースター	—	フォースター
ノンフロン	○	○	○	○	○	○	○	○	○	○

オープン価格商品は希望小売価格を定めていません。商品の価格には、配送費、設置調整費、アース・工事費、使用済み商品の引き取り等の費用は含まれておりません。グリーン購入法適合商品。この表記のある商品は、グリーン購入法（国等による環境物品等の調達に関する法律）に対応している商品です。

印刷物ですので、実際の色とは若干異なる場合があります。お買い求めの際には店頭でお確かめください。また、見る角度や照明により、色のイメージは微妙に異なります。