

●冷蔵庫(冷凍庫を含む)を正しく上手にお使いいただくために。

- ### 正しい設置のしかたについて
- **設置スペースについて**
放熱が悪いと冷却力を弱め、余分な電気がかかる原因になりますので冷蔵庫の側面、背面及び上部などに放熱スペースが必要です。必要な放熱スペースについては各機種ごとに記載しております。
 - **直射日光や発熱物の近くは避けて風通しのよい所で周囲に隙間をとって**
 - **水平で丈夫な床に**
不安定に設置すると振動や騒音の原因となります。水平で丈夫な床に設置し、ガタつく時はアジャスターで安定させてください。
 - **水気、湿気の多い所は避けて**
流し台の横など、水気や湿気の多い所に設置すると、絶縁不良やサビの原因となりますので避けてください。
 - **冷蔵庫専用の単独コンセントを**
タコ足配線は事故・故障の原因となります。
 - **家庭用冷蔵庫は適量に使用される業務用には適しません**
業務用には業務用冷蔵庫をお使いください。

- ### 省エネのための上手な使い方
- **冷蔵庫の周囲に適当な隙間をあけて**
冷蔵庫の周囲に隙間がほとんど無い状態で設置すると、放熱ができず、電気のコストになります。
 - **傷んだドアのバックリングは取り替えて**
傷んでいる隙間から冷気がもれて電気のコストになります。名刺等をはさんでスリ落ちるようでしたら、バックリングを取り替えてください。
 - **ドアの開閉は少なく、手早く**
ドアの開閉が多いと冷気が逃げてムダです。
 - **食品の詰め込みすぎは禁物**
食品を詰め込みすぎると、冷気の流れが悪くなり庫内が均一に冷えず、余分な電気を消費します。適量に隙間をあけてください。
 - **熱いものは冷ましてから**
熱いものを入れると、庫内温度が上昇し、周りの食品温度も上がってしまいます。

- ### 食品の貯蔵について
- **冷蔵庫、冷凍室を過信しないで**
食品類は、冷蔵・冷凍保存する場合でも時間の経過とともに劣化します。新鮮な食品を選び、早目にお召しあがりください。
 - **アイスクリームの貯蔵について**
乳脂肪分の多いアイスクリームは-18℃程度の冷凍室でもカチカチには凍りません。
 - **冷蔵庫の食品凍結についてのご注意**
次のような場合、冷蔵庫の食品が凍結することがあります。
 - ① 周囲温度が5℃未満になったとき
 - ② 水気が多い食品(豆腐、野菜、果物)を棚の奥の方に置いたとき
 - ③ 熱いものをそのまま入れたとき
 自動温度調節に故障が生じ、冷えすぎたり、食品の凍結の原因になります。
 - **食品は密閉容器やラップを使って保存してください**
臭いが移らず乾燥も防げます。
 - **ビンや缶などを冷凍室に入れないで**
中身が凍ってビンや缶が割れる恐れがあります。

冷凍室の性能について

冷凍室の性能は記号によって区分表示しております。記号ごとの性能は日本工業規格(JIS C 9607)に規定された試験条件で試験したときの冷凍負荷温度(食品温度)が、次の表のようになるものをいいます。ただし、貯蔵期間は食品の種類、冷凍室に入れるまでの温度、使用条件などによって異なりますので、一応の目安としてご覧ください。

記号	ワンスター ★	ツースター ★★	スリースター ★★★	フォースター ★★★★
冷凍負荷温度(食品温度)	-6℃以下	-12℃以下	-18℃以下	-18℃以下
冷凍食品の貯蔵期間の目安	約1週間	約1か月	約3か月	約3か月


- ### ■JISの試験方法は次のとおりです。
- (1) 冷蔵室内温度が0℃以下とならない範囲で、最も低い温度になるよう調整して試験します。
 - (2) 電気冷蔵庫、または電気冷凍庫を据え付けてある部屋の温度が、16～32℃の範囲にあるのを基準にしています。
 - (3) 冷凍室定格内容積100Lあたり3.5kg以上の食品を24時間以内に-18℃以下に凍結できる冷凍室をフォースター室としています。

- ### 消費電力量について
- **年間消費電力量は、JIS C 9801 (JIS C 9801-3:2015)で決められた測定方法と計算方法において得られた値を表示しております。**
 - **使用時の消費電力量は、設置の仕方、各庫内の温度設定、周囲温度や湿度、扉開閉頻度、新しく入れる食品の量や温度、使い方等により変動する場合があります。**

■年間消費電力量測定方法


種類	JIS C 9801-3:2015消費電力量測定方法			
	冷凍冷蔵庫		冷蔵庫	冷凍庫
庫内温度	冷凍室	冷蔵室	冷蔵室	冷凍室
	-18℃以下	4℃以下	4℃以下	-18℃以下
周囲温度	32℃及び16℃			
周囲湿度	32℃測定時:70 ± 5%			
	16℃測定時:55 ± 5%			
消費電力量の表示	年間消費電力量(kWh/年) 周囲温度32℃測定による1日当たりの消費電力量205日分と 周囲温度16℃測定による1日当たりの消費電力量160日分の合計			

- ### 冷蔵庫の内容積について
- 定格内容積は日本工業規格(JIS C 9801)に基づき、庫内部品のうち冷やす機能に影響がなく、工具なしに外せる棚やケース等を外して算出したものです。この定格内容積には、食品収納スペースと冷気循環スペースを含みます。




安全に関するご注意

●ご使用前に取扱説明書をよくお読みの上、正しくお使いください。●水のかかる所には冷蔵庫を設置しないでください。絶縁が悪くなり、漏電の原因になります。●湿気の多い所・水気のある所に冷蔵庫を据え付けるときには、アース・漏電遮断器を取り付けてください。故障や漏電のときに感電するおそれがあります。アース・漏電遮断器の取付けは販売店にご相談ください。●冷蔵庫には医薬品や学術試料などは入れないでください。家庭用冷蔵庫では温度管理の厳しいものは保存できません。●地震などによる冷蔵庫の転倒防止の処置をしてください。振動により冷蔵庫が転倒し、けがの原因となります。●エーテル、ベンジン、アルコール、ライターのリボンなどの揮発性、引火性のあるものは貯蔵しないでください。爆発の危険性があります。



表示を正しく
家電公取協会員

ハイセンスは、
適正な表示を
推進しています。



愛情点検

★長年ご使用の冷蔵庫の点検を! ●冷蔵庫の補修用性能部品(冷媒を含む)の保有期間は、製造打ち切り後9年です。

<p>こんな症状はありませんか</p> <ul style="list-style-type: none"> ●電源コードや電源プラグが異常に熱い。 ●電源コードに深い傷や変形がある。 ●焦げ臭いニオイがする。 ●冷蔵庫底面にいつも水がたまっている。 ●ビリビリと電気を感じる。 ●その他の異常や故障がある。 	▶	<p>異常があれば ご使用中止</p> <p>事故防止のため、電源プラグをコンセントから抜いて、必ずお買い上げの販売店に点検・修理をご依頼ください。</p>
--	---	--

保証書に関するお願い ●ご購入の際は、ご購入年月日、販売店名などの所定事項が記入された「保証書」を必ずお受け取りになり、大切に保管してください。●「製造番号」は、安全確保上重要なものです。ご購入の際は、商品本体に「製造番号」が表示されているかお確かめください。

●このカタログに掲載の商品は国内用です。●機種によっては品切れの場合があります。●商品のデザイン、定格、仕様、補修用性能部品等は改良等のため、予告なく一部変更することがあります。●印刷物ですので、実際の商品の色調とは多少異なる場合があります。

サポートセンター

 0120-835-111

FAX 0570-061-117 (有料)

メールでのお問い合わせは下記をご参照ください。
<https://www.hisense.co.jp/support/>

365日 9:00~18:00 年中無休
※土・日・祝日は受付のみとなります。

省エネ性マーク

このマークは、省エネ性能を表し、達成機種は緑色、未達成機種はオレンジ色のマークになります。商品をお選びになる時のご参考にしてください。「省エネ基準達成率」及び「達成率」は、省エネ法に定められた2021年度基準に対する、達成率を示しています。%の数値が大きければほど省エネ性が優れています。

J-Moss グリーンマークに適合

「J-Moss」とは、電気・電子機器の特定の化学物質の含有表示方法(JIS C 0950)のこのカタログに記載されているすべての商品は、特定化学物質の含有量が基準以下であることを示す「J-Mossグリーンマーク」に適合しています。詳しくは当社ホームページ(<https://www.hisense.co.jp>)をご確認ください。

お問い合わせは当店へ



豊かさって、シンプルだ。

switch your sense
Hisense



本カタログ掲載商品の価格には、配送費、設置調整費、アース・工事費、使用済みの商品の引き取り費用等は含まれておりません。また、冷蔵庫を廃棄する場合は家電リサイクル法に基づく収集・運搬料金、再商品化等料金(リサイクル料金)が必要になります。

豊かさって、シンプルだ。

話す。食べる。笑う。ふざける。触れあう。やすらぐ。

大切な人と過ごす、何気ない時間。

それは、当たり前なんかじゃない。

豊かさって、日々重ねていく

「特別な普通」の中にこそ、あるのだと思う。

かけがえのないその一瞬一瞬の傍らに、

本質的な機能と洗練されたデザインを。

シンプルで豊かな暮らしを、Hisenseで。



HR-G3601W

switch your sense
Hisense

最高の技術、最高の品質、最高のサービスをもって 全世界の人々の生活品質の向上に貢献してまいります。

Hisenseは現在160以上の国と地域で製品を販売しています。
全世界で約90,000人の従業員が従事しており、
55か国に海外支社、20か所に研究開発センター、
そして海外の29か所に生産拠点がある総合家電メーカーです。




青島 Hisense本社ビル 青島 R&Dセンター 深圳 Hisenseビル

- 1969年 **Hisense設立**
青島ラジオ第2工場としてHisense設立
- 1979年 青島テレビ工場設立
- 1997年 中国メーカー初となるインバーターエアコンを発売開始 / 上海証券取引所に上場
- 2002年 青島海信日立空調システム有限公司(Hisense日立)を合弁企業として設立
大規模な商業用空調市場に参入
- 2006年 白物大手家電メーカーの科龍(KELON)と容声(RONSHEN)を傘下に入れる
- 2010年 **Hisenseジャパン株式会社設立**
- 2011年 「アジア品質金賞」を受賞した最初の中国企業 / 日本国内のテレビ市場に参入
- 2013年 日本国内の冷蔵庫市場に参入
- 2016年 UEFA EURO 2016™のオフィシャルパートナーへ / 日本国内の洗濯機市場に参入
- 2018年 FIFA World Cup™2018のオフィシャルスポンサーとなり、
サッカーワールドカップ史上初の中国家電ブランドとなった
東芝映像ソリューションを傘下に入れる
- 2019年 日本国内のエアコン市場に参入
コールセンター「365日受付対応」開始

使い方がよく分からない、製品の調子が悪い気がする、故障かな?など使用方法や製品トラブルに関するお問い合わせに365日対応しています。困った時・分からない時は、お気軽にお問い合わせください。

サービス体制・品質保証に注力するため、2019年に品質保証部を新設。2020年5月には第2サービスセンター、2021年6月には関西サービスセンターを設立しました。

Hisenseジャパン 第1サービスセンター Hisenseジャパン 第2サービスセンター Hisenseジャパン 関西サービスセンター


- 2020年 UEFA EURO 2020™のオフィシャルパートナーへ
フランスのサッカークラブ「パリ・サンジェルマン」とのグローバルパートナーシップ締結
- 2021年 FIFA World Cup™2022のオフィシャルスポンサーに決定

HR-G3601W

オープン価格* ※*** 右開き

*オープン価格商品は希望小売価格を定めていません。

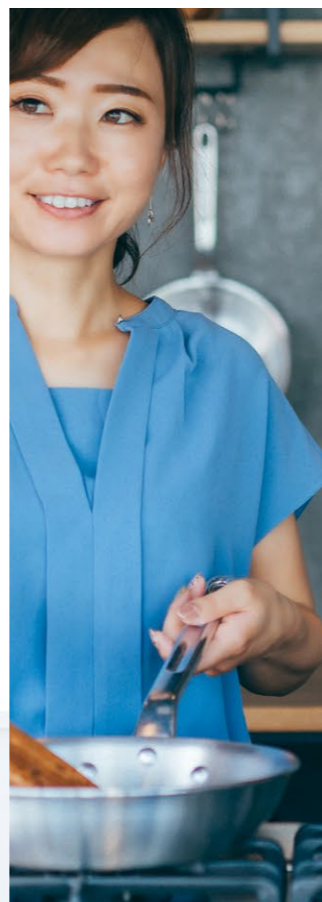
○ ガラスホワイト

美味しさキープ、
使いやすいアッパ。
暮らしを彩る。
美しい冷蔵庫。

定格容量
358ℓ



スリムなW598mm



冷蔵室

195ℓ
(144ℓ)
チルドルームは
(12ℓ)

野菜室

86ℓ
(46ℓ)

冷凍室

77ℓ
(42ℓ)

<>は「食品収納スペースの目安」です。

美しいガラスドア



簡単操作パネル



環境とお財布に優しい

高性能
インバータータイプ

霜取りの手間がかからない

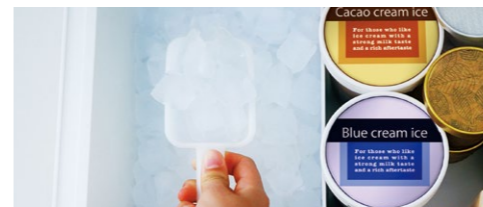
ファン式

いつでも冷たい飲み物をお手入れもラク!

自動製氷システム

急な来客時や、忙しい朝でも安心。水を入れておくだけで、自動で製氷できて便利です。お急ぎの時も大丈夫。最短90分*で急速製氷できます。

*試験方法: 周囲温度25℃、急速モード設定時、ドア開閉なしの場合。(当社実験による) 製氷能力は冷蔵庫の使用状況や外気温で変わります。



丸洗いOK!いつも清潔な製氷皿

製氷皿は取り外して丸洗いができます。お手入れが簡単で、いつでも清潔な水をつくれて安心です。



夜でも安心の防音シート付き

製氷時の水の落下音をしっかり抑えて、夜中でも静か。睡眠も妨げません。



動画でチェック!



解凍いらずで、食材を美味しく保存!

セレクトチルド室

食材に合わせてボタンひとつで微氷結/チルドを切り替え

-3℃^{※1}~0℃ 微氷結

冷凍せずに鮮度長持ち

凍る直前の-3℃~0℃で生鮮食品の鮮度をキープ。例えば、豚肉を「微氷結」で保存すると、長時間経過した後でも鮮度と美味しさを保つことができます。

7日後もお肉の鮮度をキープ^{※2}



保存前



「微氷結」にて保存後

食材をスピーディに冷やせる冷却アルミプレート付属



0℃~3℃ チルド

美味しさ、食感、色味を損なわずにキープ

0℃~3℃の低温で、食材の美味しさ、食感、色味を保ちます。お豆腐などのなめらかな食感も損なわず保存。常備菜の保存にも活躍します。



*1 周囲温度32℃、冷蔵「中」設定、冷凍「中」設定、セレクトチルド室「微氷結」設定時、ドア開閉なしの場合。(当社実験による)
*2 当社調べ、運転状況や食品の種類、状態によって、効果が異なります。

動画でチェック!



庫内を清潔に。イオンのチカラで除菌*1&脱臭!*2

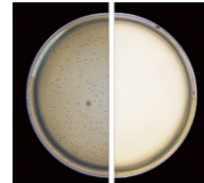
HI-NANO 対象: 冷蔵室

イオンの力で付着菌を除菌*1

HI-NANOからのイオンの働きで冷蔵室内の菌の活動を抑制し、食材の鮮度を保ちます。

●食中毒予防を保障するものではありません。

HI-NANO HI-NANO
イオン無し イオン有り



冷蔵室内試験

*1 HI-NANOの付着菌除菌効果
○試験機関: TUV SUD Products Testing(Shanghai) Co., Ltd.
○試験番号: 721665246-1.2
○試験方法: 菌を塗布した寒天培地を冷蔵室の中央で6日間置きHI-NANOの効果を検証した。
○試験結果: 6日間で菌の除去率99%以上

*2 運転状況や食品の種類、状態や量により効果は異なります。

気になる臭いを脱臭*2

HI-NANOは冷蔵室の空間にある臭い成分を分解し、空気をきれいな状態に保ちます。臭い移りのしやすい食材を入れても安心です。

*2 HI-NANOの脱臭効果
○試験機関: Guangdong Detection Center of Microbiology
○試験番号: 2021FM14429R01E
○試験方法: GB 21551.4-2010で定められた方法に従い、冷蔵室内のトリメチルアミン^{※3}濃度の推移を測定
○試験結果: トリメチルアミン^{※3}濃度が2時間で91%減少

*3 トリメチルアミンは魚が腐敗すると発生する臭い成分です。
* 食品の種類や状態により、臭いが除去されないことがあります。
臭いの強い食品は密閉容器などに入れて保存してください。

動画でチェック!



野菜がたっぷり入って、みずみずしさもキープ!

うるおい野菜室

まとめ買いした野菜も、みずみずしさをキープしたままたっぷり保存。真ん中野菜室だから出し入れもラクラクです。



たっぷり大容量86L*

まとめ買いした野菜もゆとりを持って保存。美味しい野菜をたくさん食べられます。



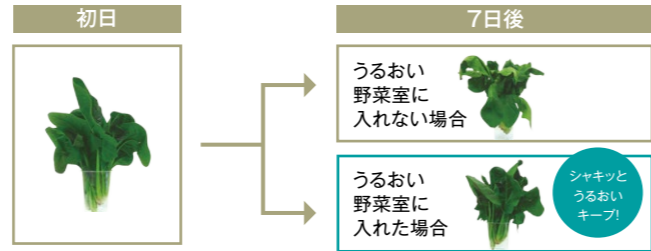
*数値は定格内容積です。

動画でチェック!



乾燥から野菜のうるおいを守る!

冷気ガード仕切板が、冷気が直接野菜に当たるのを防ぎ、野菜のうるおいをキープ!乾燥を防ぎ、新鮮に保ちます。



お鍋をそのまま冷蔵室へ!食パンはまるごと冷凍室へ!

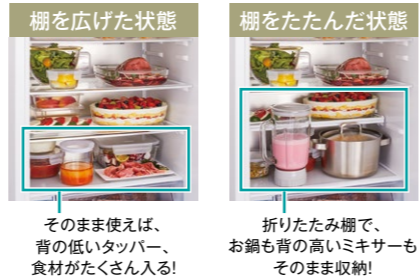
たっぷり収納

冷蔵室はお鍋も背の高いミキサーもそのまま入ります。冷凍室は食パンを切らずに冷凍できる余裕の収納力!まとめ買いした食品もきれいに整理してストックできます。



お鍋がまるごと入る、折りたたみ棚付き冷蔵室

冷蔵室の棚は位置を調節したり、折りたたむことが可能。用途に合わせてアレンジして使えます。



動画でチェック!



美味しさを閉じ込める急速冷凍

急速に冷凍して美味しさを食材に閉じ込めることで、解凍時に水分とともに美味しさが流れ出にくくなります。

通常冷凍して7日後に解凍 急速冷凍して7日後に解凍



*ラップに包んで冷凍保存した後、自然解凍。運転状況や食品の種類、状態によって、効果は異なります。

フルオープンできる野菜室&冷凍室

引出しがフルオープンできて、まとめ買いした食材が見やすく取り出しやすい大容量の野菜室&冷凍室です。上段トレーもあり食材をきれいに整理できます。



HR-D3602S NEW

オープン価格* 右開き

*オープン価格商品は希望小売価格を定めていません。

● スペースグレー

多彩な機能を実現する
美味しさと便利を実現する



定格容量
360ℓ

簡単操作パネル
環境&お財布に優しい
高性能インバータータイプ
霜取りの手間がかからないファン式

スリムなW599mm

冷蔵室 197ℓ (144ℓはチルドルームは12ℓ)
野菜室 86ℓ (46ℓ)
冷凍室 77ℓ (42ℓ)

自動製氷システム

急な来客時や、忙しい朝でも安心。



セレクトチルド室

[-3℃~0℃/微氷結] 解凍いらずですぐ調理!
【0℃~3℃/チルド】 美味しさそのまま、鮮度をキープ!



うるおい野菜室

野菜がたっぷり入って、みずみずしさもキープ!



驚きの収納力

食材もペットボトルもロング缶もたっぷり入る!



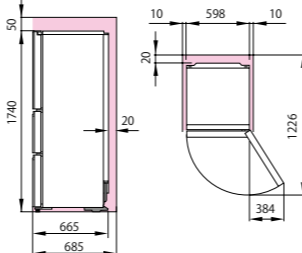
強化ガラス棚

ドアアラーム(冷蔵室・冷凍室)

小物入れ・たまごケース付属

tecoco 2021年省エネ基準達成率 100% 年間消費電力量 (50Hz/60Hz) 346kWh/年 (JIS C 9801-3:2015)消費電力量測定方法 静音 約20dB(A) ※1 JIS C 9607規定の騒音試験による (周囲温度20℃ 安定運転時)

幅598×奥行665×高さ1,740 据付スペース(単位:mm) 質量84.0kg



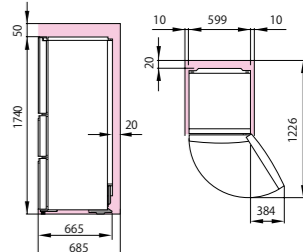
強化ガラス棚

ドアアラーム(冷蔵室・冷凍室)

小物入れ・たまごケース付属

tecoco 2021年省エネ基準達成率 100% 年間消費電力量 (50Hz/60Hz) 346kWh/年 (JIS C 9801-3:2015)消費電力量測定方法 静音 約20dB(A) ※1 JIS C 9607規定の騒音試験による (周囲温度20℃ 安定運転時)

幅599×奥行665×高さ1,740 据付スペース(単位:mm) 質量72.0kg



HR-G2802BR **NEW**

オープン価格* ******* 右開き
 ※オープン価格商品は希望小売価格を定めていません。
 ● ダークブラウン

美しいインテリア性と
省エネを実現。



スリムなW550mm

定格容量
282ℓ

簡単操作パネル



美しいガラスドア

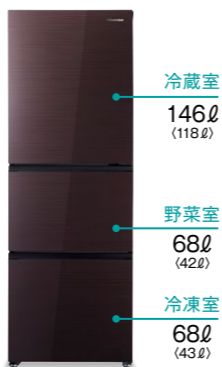


環境&お財布に優しい

高性能
インバータータイプ

霜取りの手間がかからない

ファン式



<>は「食品収納スペースの目安」です。

HR-D2802S **NEW**

オープン価格* ******* 右開き
 ※オープン価格商品は希望小売価格を定めていません。
 ● スペースグレー

シンプルなデザインに
便利機能が充実。



スリムなW554mm

定格容量
282ℓ

簡単操作パネル



霜取りの手間がかからない

ファン式



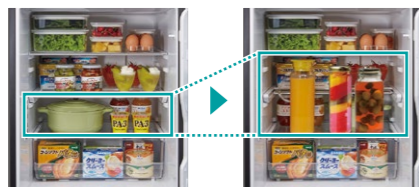
<>は「食品収納スペースの目安」です。

大容量ドアポケット



折りたたみ式ガラス棚

背の高いボトルなども保存できる
前後スライド式/中段ガラス棚



2段式野菜室

2Lペットボトル
2本収納可能



2段式冷凍室

大容量&2段式
68L冷凍室

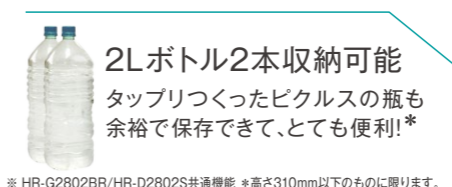


大容量ドアポケット



2段式野菜室

大きめの野菜もラクラク収納
2段ポケット式/68L野菜室



2Lボトル2本収納可能
タッブリつったピクルスの瓶も
余裕で保存できて、とても便利!*

* HR-G2802BR/HR-D2802S共通機能 *高さ310mm以下のものに限りです。

2段式冷凍室

大容量&2段式
68L冷凍室



強化ガラス棚

ドアアラーム(冷蔵室・冷凍室)

小物入れ・たまごケース付属

強化ガラス棚

ドアアラーム(冷蔵室・冷凍室)

たまごケース付属

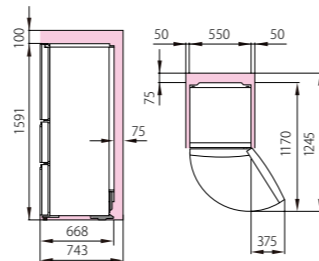


2021年省エネ
基準達成率 **100%**
年間消費電力量
(50Hz/60Hz) **330kWh/年**
(JIS C 9801-3:2015)消費電力量測定方法

ノンフロン
R600a採用
グリーン購入法
適合商品

(mm)
幅550×奥行668×高さ1,591
据付スペース(単位:mm) 質量69.0kg

は最小必要設置スペースで年間消費電力量の測定条件での寸法とは異なります。設置条件により若干異なることがありますので10mm程度余裕をとってください。

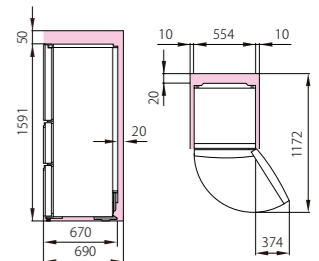


2021年省エネ
基準達成率 **86%**
年間消費電力量
(50Hz/60Hz) **382kWh/年**
(JIS C 9801-3:2015)消費電力量測定方法

ノンフロン
R600a採用
グリーン購入法
適合商品

(mm)
幅554×奥行670×高さ1,591
据付スペース(単位:mm) 質量66.5kg

は最小必要設置スペースで年間消費電力量の測定条件での寸法とは異なります。設置条件により若干異なることがありますので10mm程度余裕をとってください。



静音 約**23dB(A)** ^{※1}
 ※1 JIS C 9607規定の騒音試験による
 (周囲温度20°C 安定運転時)

静音 約**23dB(A)** ^{※1}
 ※1 JIS C 9607規定の騒音試験による
 (周囲温度20°C 安定運転時)

商品の価格には、配送費、設置調整費、アース・工事費、使用済み商品の引き取り等の費用は含まれておりません。

印刷物ですので、実際の色とは若干異なる場合があります。お買い求めの際には店頭でお確かめください。また、見る角度や照明により、色のイメージは微妙に異なります。

HR-B2501 NEW

オープン価格* ******* 右開き
 ※オープン価格商品は希望小売価格を定めていません。
 ●スペースグレー

二人暮らしにちょっと余裕の
サイズと機能。



スリムなW550mm



冷凍室
52ℓ
(46ℓ)

冷蔵室
198ℓ
(159ℓ)

定格容量
250ℓ

霜取りの手間がかからない
ファン式

<>は「食品収納スペースの目安」です。



たっぷり収納
大容量ドアポケット



お掃除しやすい
強化ガラス製棚



たまご
ケース
付属



2021年省エネ
基準達成率 **113%**
年間消費電力量
(50Hz/60Hz) **288kWh/年**

ノンフロン
R600a採用
グリーン購入法
適合商品

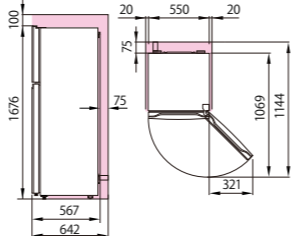
(JIS C 9801-3:2015)消費電力量測定方法

静音 **約24dB(A)**^{※1}

※1 JIS C 9607規定の騒音試験による
(周囲温度20°C 安定運転時)

幅550×奥行567×高さ1,676
据付スペース(単位:mm) 質量47.0kg

は最小必要設置スペースで年間消費電力量の測定条件での寸法とは異なります。設置条件により若干異なることがありますので10mm程度余裕をとってください。



HR-G16AM NEW

オープン価格* ******* 右開き
 ※オープン価格商品は希望小売価格を定めていません。
 ●ミラーブラック

インテリアにも映える
個性的なミラーブラック。



スリムなW481mm



冷蔵室
113ℓ
(93ℓ)

冷凍室
49ℓ
(33ℓ)

定格容量
162ℓ

霜取りの手間がかからない
ファン式

<>は「食品収納スペースの目安」です。



たっぷり収納
大容量ドアポケット



整理がカンタン
2段式冷凍室

レンジを載せても安心
耐熱トップテーブル*



小物入れ・
たまごケース付属

※耐熱(約100°C)仕様で電子レンジを置くことが可能です。



2021年省エネ
基準達成率 **100%**
年間消費電力量
(50Hz/60Hz) **306kWh/年**

ノンフロン
R600a採用
グリーン購入法
適合商品

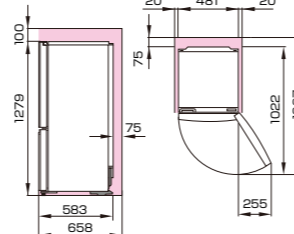
(JIS C 9801-3:2015)消費電力量測定方法

静音 **約23dB(A)**^{※1}

※1 JIS C 9607規定の騒音試験による
(周囲温度20°C 安定運転時)

幅481×奥行583×高さ1,279
据付スペース(単位:mm) 質量44.0kg

は最小必要設置スペースで年間消費電力量の測定条件での寸法とは異なります。設置条件により若干異なることがありますので10mm程度余裕をとってください。



HR-D16F/ HR-D16FB

オープン価格* ******* 右開き
 ※オープン価格商品は希望小売価格を定めていません。

○ホワイト ●ブラック

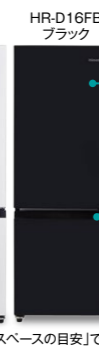
ひとり暮らしでも、料理はしっかり
お友達を呼んでワイワイ楽しみたい
あなたにピッタリ!



スリムなW481mm



HR-D16F
ホワイト



HR-D16FB
ブラック

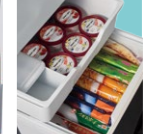
冷蔵室
113ℓ
(93ℓ)

冷蔵室
49ℓ
(33ℓ)

たっぷり収納
大容量ドアポケット

整理がカンタン
2段式冷凍室

レンジを載せても安心
耐熱トップテーブル*



小物入れ・
たまごケース
付属

※耐熱(約100°C)仕様で電子レンジを置くことが可能です。

霜取りの手間がかからない
ファン式

定格容量
162ℓ



2021年省エネ
基準達成率 **100%**
年間消費電力量
(50Hz/60Hz) **306kWh/年**

ノンフロン
R600a採用
グリーン購入法
適合商品

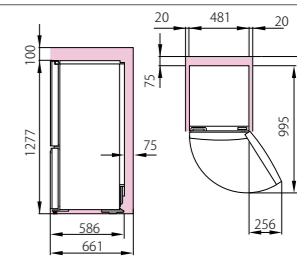
(JIS C 9801-3:2015)消費電力量測定方法

静音 **約23dB(A)**^{※1}

※1 JIS C 9607規定の騒音試験による
(周囲温度20°C 安定運転時)

幅481×奥行586×高さ1,277
据付スペース(単位:mm) 質量41.0kg

は最小必要設置スペースで年間消費電力量の測定条件での寸法とは異なります。設置条件により若干異なることがありますので10mm程度余裕をとってください。



HR-B12C

オープン価格* ******* 右開き
 ※オープン価格商品は希望小売価格を定めていません。

○ホワイト

「2ドア」&「コンパクト」
だから、使いやすさバツグン
ゲストが来ても安心な、
余裕の120L容量!



スリムなW481mm



冷凍室
29ℓ
(25ℓ)

冷蔵室
91ℓ
(74ℓ)

たっぷり収納
大容量ドアポケット

レンジを載せても安心
耐熱トップテーブル*



たまご
ケース
付属

※耐熱(約100°C)仕様で電子レンジを置くことが可能です。

直冷式

定格容量
120ℓ



2021年省エネ
基準達成率 **100%**
年間消費電力量
(50Hz/60Hz) **232kWh/年**

ノンフロン
R600a採用
グリーン購入法
適合商品

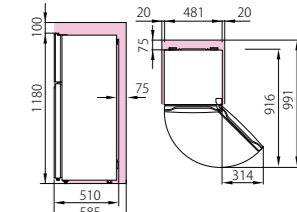
(JIS C 9801-3:2015)消費電力量測定方法

静音 **約23dB(A)**^{※1}

※1 JIS C 9607規定の騒音試験による
(周囲温度20°C 安定運転時)

幅481×奥行510×高さ1,180
据付スペース(単位:mm) 質量32.0kg

は最小必要設置スペースで年間消費電力量の測定条件での寸法とは異なります。設置条件により若干異なることがありますので10mm程度余裕をとってください。



冷蔵庫

HR-A45S NEW

オープン価格* 右開き
 ※オープン価格商品は希望小売価格を定めていません。

●シルバー

書斎や寝室などの
プライベートな空間を
スタイリッシュに。



スリムなW445mm

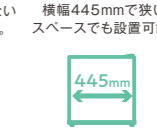


冷蔵室
45ℓ
(38ℓ)

インテリアが
映えるデザイン
お部屋のインテリアを損なわない
ステンレスドアで掃除も簡単。

すっきりサイズ
スリム設計
横幅445mmで狭い
スペースでも設置可能。

省エネ
省エネ基準達成率
130%で家計も安心!



<>は「食品収納スペースの目安」です。



2021年省エネ
基準達成率 **130%**
年間消費電力量
(50Hz/60Hz) **119kWh/年**

ノンフロン
R600a採用
グリーン購入法
適合商品

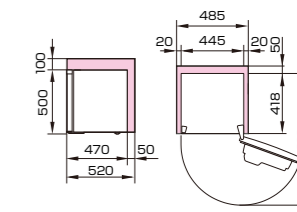
(JIS C 9801-3:2015)消費電力量測定方法

静音 **約25dB(A)**^{※1}

※1 JIS C 9607規定の騒音試験による
(周囲温度20°C 安定運転時)

幅445×奥行470×高さ500
据付スペース(単位:mm) 質量13.4kg

は最小必要設置スペースで年間消費電力量の測定条件での寸法とは異なります。設置条件により若干異なることがありますので10mm程度余裕をとってください。



HF-A16S NEW

オープン価格* ***** 右開き
 *オープン価格商品は希望小売価格を定めていません。
 ● グレー

毎日の食生活を豊かに彩る
 スタイリッシュ&大容量



操作パネル

定格容量
168ℓ

霜取りの手間がかからない
ファン式

レンジを載せても安心
耐熱トップテーブル*

*耐熱(約100℃)仕様で
電子レンジを置くことが
可能です。

使いやすい
前開きドア

スライド棚+4つの大容量
クリア収納ケース

買い物カゴ約5個分をまとめて収納*。
おかずや離乳食の作り置き、
冷凍食品や食パンの保存にも大活躍します。
*容量約22Lのカゴ



スリムな横幅521mm

おすすめポイント

金属プレート付きスライド棚

冷却金属プレートで食材をスピーディーに
冷やすことができます。



使いやすい
「前面タッチ式操作パネル」

多様に使える1台6役のモード切替付き。

モード切替	庫内温度	使いかた(目安)
低温冷凍	約-30℃	短時間で低温冷凍したいとき
冷凍【強】	約-22~-24℃	3ヵ月以上保存するとき
冷凍【中】	約-18~-20℃	1~3ヵ月保存するとき
冷凍【弱】	約-16~-18℃	通常保存
ソフト冷凍	約-7℃	1週間程度保存するとき
冷蔵	約4℃	冷蔵庫としても使用可能

低温冷凍(約-30℃)

急速に冷凍して美味しさを食材に閉じ
込めることで、解凍時に水分とともに美
味しさが流れ出にくくなります。

*72時間が経過するとその設定にもどります。



teco E 2021年省エネ
基準達成率 **100%**
年間消費電力量
(50Hz/60Hz) **511kWh/年**
(JIS C 9801-3:2015)消費電力量測定方法

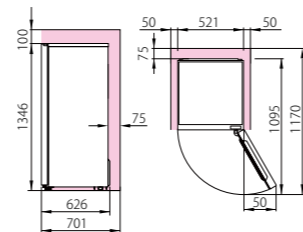
ノンフロン R600a採用 グリーン購入法
適合商品

静音 **約24dB(A)** ^{※1} ※1 JIS C 9607規定の騒音試験による
(周囲温度20℃ 安定運転時)

(mm)
幅521×奥行626×高さ1,346

据付スペース(単位:mm) 質量46kg

は最小必要設置スペースで年間消費電力量の測定条件での寸法とは異なります。設置条件により若干異なることがありますので10mm程度余裕をとってください。



HF-A81W NEW

オープン価格* ***** 右開き
 *オープン価格商品は希望小売価格を定めていません。
 ○ ホワイト

クリア収納ケースで
見やすく、
整頓ラクラク



スリムな横幅554mm

温度調節つまみ(3段階)

コンパクトなのに
たっぷり収納

定格容量
86ℓ

直冷式



使いやすい前開きドア

おすすめ
ポイント

見やすく整頓できる「クリア収納ケース」

レンジを載せても安心
耐熱トップテーブル*

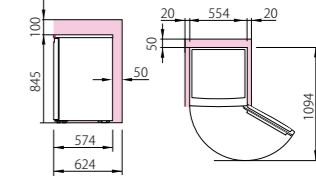


*耐熱(約100℃)仕様で電子
レンジを置くことが可能です。

(mm)
幅554×奥行574×高さ845

据付スペース(単位:mm) 質量31kg

は最小必要設置スペースで年間消費電力量の測定条件での寸法とは異なります。設置条件により若干異なることがありますので10mm程度余裕をとってください。



HF-A61W NEW

オープン価格* ***** 右開き
 *オープン価格商品は希望小売価格を定めていません。
 ○ ホワイト

置き場所を選ばない
コンパクトな冷凍庫



コンパクトな横幅480mm

温度調整つまみ(7段階)

定格容量
61ℓ

直冷式



クリア収納ケース

おすすめ
ポイント

温度調整つまみ7段階

目盛り	庫内温度	周囲の温度など
1~3	約-15℃	冬など周囲の温度が5℃~15℃のとき
4~5	約-18℃	春秋など周囲の温度が15℃~25℃のとき
5~6	約-22℃	夏など周囲の温度が25℃~35℃のとき
7	約-28℃	一番低い温度設定にしたいとき

レンジを載せても安心
耐熱トップテーブル*

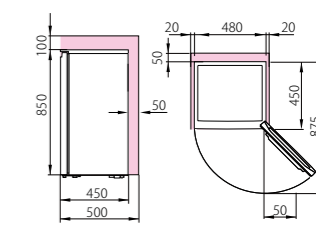


*耐熱(約100℃)仕様で電子
レンジを置くことが可能です。

(mm)
幅480×奥行450×高さ850

据付スペース(単位:mm) 質量26kg

は最小必要設置スペースで年間消費電力量の測定条件での寸法とは異なります。設置条件により若干異なることがありますので10mm程度余裕をとってください。



teco E 2021年省エネ
基準達成率 **100%**
年間消費電力量
(50Hz/60Hz) **147kWh/年**
(JIS C 9801-3:2015)消費電力量測定方法

ノンフロン R600a採用 グリーン購入法
適合商品

静音 **約24dB(A)** ^{※1} ※1 JIS C 9607規定の騒音試験による
(周囲温度20℃ 安定運転時)

仕様一覧

		冷凍冷蔵庫							冷蔵庫	冷凍庫			
商品概要	機種名	HR-G3601W	HR-D3602S NEW	HR-G2802BR NEW	HR-D2802S NEW	HR-B2501 NEW	HR-G16AM NEW	HR-D16F/HR-D16FB	HR-B12C	HR-A45S NEW	HF-A16S NEW	HF-A81W NEW	HF-A61W NEW
	種類	冷凍冷蔵庫	冷凍冷蔵庫	冷凍冷蔵庫	冷凍冷蔵庫	冷凍冷蔵庫	冷凍冷蔵庫	冷凍冷蔵庫	冷凍冷蔵庫	冷蔵庫	冷凍庫	冷凍庫	冷凍庫
	ドア数	3(右開き)	3(右開き)	3(右開き)	3(右開き)	2(右開き)	2(右開き)	2(右開き)	2(右開き)	1(右開き)	1(右開き)	1(右開き)	1(右開き)
	色種	ガラスホワイト	スペースグレー	ダークブラウン	スペースグレー	スペースグレー	ミラーブラック	ホワイト/ブラック	ホワイト	シルバー	グレー	ホワイト	ホワイト
基本仕様	全定格内容積	358L	360L	282L	282L	250L	162L	162L	120L	45L	168L	86L	61L
	冷蔵室定格内容積 <>は「食品収納スペースの目安」です。	195L<144L> チルドルーム<12L>	197L<144L> チルドルーム<12L>	146L<118L>	146L<118L>	198L<159L>	113L<93L>	113L<93L>	91L<74L>	45L<38L>	—	—	—
	野菜室定格内容積 <>は「食品収納スペースの目安」です。	86L<46L>	86L<46L>	68L<42L>	68L<42L>	—	—	—	—	—	—	—	—
	冷凍室定格内容積 <>は「食品収納スペースの目安」です。	77L<42L>	77L<42L>	68L<43L>	68L<43L>	52L<46L>	49L<33L>	49L<33L>	29L<25L>	—	168L<118L>	86L<65L>	61L<39L>
	冷却方式	ファン式	ファン式	ファン式	ファン式	ファン式	ファン式	ファン式	直冷式	直冷式	ファン式	直冷式	直冷式
	霜取方式	自動	自動	自動	自動	自動	自動	自動	手動	手動	自動	手動	手動
	フリーザー性能	フォースター	フォースター	フォースター	フォースター	フォースター	フォースター	フォースター	フォースター	—	フォースター	フォースター	フォースター
	製品寸法mm (幅×奥行×高さ)	598×665×1,740	599×665×1,740	550×668×1,591	554×670×1,591	550×567×1,676	481×583×1,279	481×586×1,277	481×510×1,180	445×470×500	521×626×1,346	554×574×845	480×450×850
	製品質量	84.0kg	72.0kg	69.0kg	66.5kg	47.0kg	44.0kg	41.0kg	32.0kg	13.4kg	46.0kg	31.0kg	26.0kg
省エネ性	定格電圧(V)	単相100V (50/60Hz)	単相100V (50/60Hz)	単相100V (50/60Hz)	単相100V (50/60Hz)	単相100V (50/60Hz)	単相100V (50/60Hz)	単相100V (50/60Hz)	単相100V (50/60Hz)	単相100V (50/60Hz)	単相100V (50/60Hz)	単相100V (50/60Hz)	単相100V (50/60Hz)
	定格消費電力 (50Hz/60Hz)	電動機 90/90W	電動機 90/90W	電動機 70/70W	電動機 120/120W	電動機 90/90W	電動機 70/70W	電動機 70/70W	電動機 70/70W	電動機 75/75W	電動機 160/160W	電動機 65/65W	電動機 80/80W
		電熱装置 200/200W	電熱装置 150/150W	電熱装置 150/150W	電熱装置 150/150W	電熱装置 158/158W	電熱装置 130/130W	電熱装置 130/130W	電熱装置 8/8W	—	電熱装置 145/145W	—	—
	年間消費電力量 (50Hz/60Hz)	346/346kWh/年	346/346kWh/年	330/330kWh/年	382/382kWh/年	288/288kWh/年	306/306kWh/年	306/306kWh/年	232/232kWh/年	119/119kWh/年	511/511kWh/年	177/177kWh/年	147/147kWh/年
2021年省エネ基準 達成率	100%	100%	100%	86%	113%	100%	100%	100%	130%	100%	100%	100%	
利便性	自動製氷システム	○	○	—	—	—	—	—	—	—	—	—	—
	セレクトチルド室	○	○	—	—	—	—	—	—	—	—	—	—
	HI-NANO(除菌・脱臭)	○	—	—	—	—	—	—	—	—	—	—	—
	ドアアラーム (冷蔵室・冷凍室)	ドアアラーム (冷蔵室・冷凍室)	ドアアラーム (冷蔵室・冷凍室)	ドアアラーム (冷蔵室・冷凍室)	ドアアラーム (冷蔵室・冷凍室)	—	ドアアラーム (冷蔵室)	—	—	—	—	—	—
	棚の清潔性	強化ガラス棚	強化ガラス棚	強化ガラス棚	強化ガラス棚	強化ガラス棚	強化ガラス棚	強化ガラス棚	強化ガラス棚	—	—	—	—
	高さ調節可能棚	○	○	○	○	○	○	○	○	—	—	—	—
環境にやさしい	冷媒	ノンフロンR600a	ノンフロンR600a	ノンフロンR600a	ノンフロンR600a	ノンフロンR600a	ノンフロンR600a	ノンフロンR600a	ノンフロンR600a	ノンフロンR600a	ノンフロンR600a	ノンフロンR600a	ノンフロンR600a
	J-MOSS対応	○	○	○	○	○	○	○	○	○	○	○	○
	グリーン購入法 適合商品	○	○	○	○	○	○	○	○	○	○	○	○
	静音	約20dB	約20dB	約23dB	約23dB	約24dB	約23dB	約23dB	約23dB	約25dB	約24dB	約24dB	約24dB

商品の価格には、配送費、設置調整費、アース・工事費、使用済み商品の引き取り等の費用は含まれておりません。 ※オープン価格の商品は希望小売価格を定めていません。
グリーン購入法適合商品 この表記のある商品は、グリーン購入法(国等による環境物品等の調達推進等に関する法律)に対応している商品です。

印刷物ですので、実際の色とは若干異なる場合があります。お買い求めの際には店頭でお確かめください。また、見る角度や照明により、色のイメージは微妙に異なります。