

2~3人で
たっぷり使える

360ℓ

HR-D3601S
カタログ

大切な、あの人にはハイセンス。

- ◆ 自動製氷システム
- ◆ セレクトチルド室
- ◆ うるおい野菜室
- ◆ たっぷり! 収納力



www.hisense.co.jp

本カタログ掲載商品の価格には、配送費、設置調整費、アース・工事費、使用済みの商品の引き取り費用等は含まれておりません。また、冷蔵庫を廃棄する場合は家電リサイクル法に基づく収集・運搬料金、再商品化等料金(リサイクル料金)が必要になります。



HR-D3601S 3ドア冷凍冷蔵庫

オープン価格*
*オープン価格商品は希望小売価格を定めていません。

2~3人で
たっぷり使える

360ℓ

1 自動製氷システム

自動でラクラク、
お手入れも簡単



安心・清潔な製氷皿

取り外して丸洗いOKだから清潔で安心。



静音製氷機能

防音シートで製氷時の落下音を抑えるから、
夜でも安心。



睡眠も妨げません

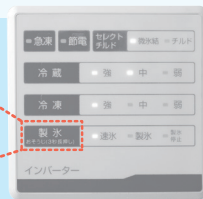
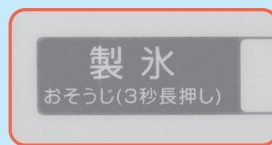
最短90分で製氷可能!

急速製氷で90分で氷ができる!
急な来客やホームパーティーにも活躍!



ボタンひとつでお掃除

普段お手入れできない給水パイプを製氷ボタンの
長押し(3秒)で、洗浄してくれます。



2 セレクトチルド室

ボタンひとつで切り替えOK!



※2
-3℃ 微氷結で鮮度そのまま! ◀ 0℃ ▶ チルドで美味しさキープ! 3℃

微氷結

生鮮食品も作り置きも解凍いらずで美味しさ長持ち

チルド

保存も調理も楽々! 微氷結

凍る直前の-3℃~0℃で保存することで、生鮮食品をそのままキープしつつ、切る、はがす、つまむ、すくうなどが解凍なしでできるから調理も楽々!



美味しさそのまま、 新鮮チルド

0~3℃の低温保存で、冷凍したくない生クリームやお豆腐などもなめらかな食感を損わずに保存できます。



微氷結だから【切る】【はがす】【つまむ】【すくう】がそのままできる!

チルドなら柔らかな食感を損わずに鮮度キープ



すくう

カレーやカルパッチョにも最適



微氷結

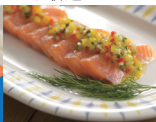
保存したお米も美味しい!※3



冷凍



切る



※1 試験方法:周囲温度25℃、急速モード設定時、ドア開閉なしの場合。(当社実験による) 製氷能力は冷蔵庫の使用状況や外気温度で変わります。※2 周囲温度32℃、冷蔵「中」設定、冷凍「中」設定、セレクトチルドルーム「微氷結」設定時、ドア開閉なしの場合。(当社実験による) ※3 当社調べ ※4 米びつはフタをして保存してください。また米びつは付属品ではございません。 ※5 数値は定格内容積です。 ※6 外気温度25℃、扉開閉なし。野菜をラップなしで保存。保存日数や鮮度は、野菜の種類や冷蔵庫に入れるまでの状態により変わります。

多彩な機能で、美味しさと便利を実現。

からだもこころも喜ぶ時間を、ハイセンスと一緒に。

3 うるおい野菜室

冷氣ガードで鮮度長持ち & たっぶり大容量



“真ん中”野菜室で
使いやすさバツグン

1段目

小さい野菜、柔らかい野菜
使いかけのものも見やすい。

2段目

野菜はもちろん
米びつやペットボトルも入る。



36cm

米びつ^{※4}+2Lペットボトル2本

2Lペットボトル4本



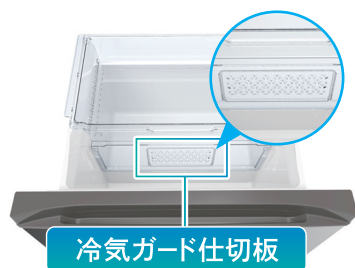
大容量
86L^{※5}

冷氣からうるおいを守る
冷氣ガード仕切板

冷氣が直接野菜に当たるのを防ぎ、野菜の
うるおいをキープ! 乾燥を防ぎ、新鮮に保ちます。

お掃除口で
いつでもクリーン

底のお掃除口に、ゴミを集め、下にゴミ箱を設置すれば
そのまま下に落とせます! 角に溜まる野菜ゴミも楽々お掃除。



冷氣ガード仕切板

“うるおい野菜室”
機能あり

“うるおい野菜室”
機能なし



新鮮長持ち^{※6}



お掃除口



ゴミ箱を下に
置いてそのまま
ゴミをポイ!

4 たっぶり! 収納力

お鍋も高級食パンもそのままOK! 驚きの収納力



冷蔵室

大鍋や背の高いボトルも
そのまま収納!

棚を広げた状態

棚を畳んだ状態



折りたたみ棚

さっと外して
重ねるだけ。
食材サイズに合
わせて調整可能

ドアポケット

ジャムや調味料はもちろん、缶ビールも最大12本収納可能!
小さいヨーグルトドリンクや野菜ジュースなどもすっきり!



可動ポケット

たまごトレイ

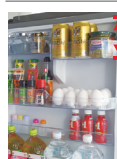
小物ポケット

飲料ポケット

2Lボトル5本
紙パック5本

ポケット上

ポケット下



ドアポケット
カーブ

ドアを少し開けた
状態からでも
取り出しやすい

冷凍室

高級食パンもそのまま
入って美味しさ長持ち!



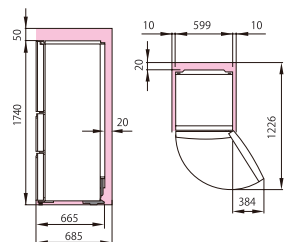
深さ9cmでしっかり入る

動かせる仕切板付きで冷凍効率UP!



据付スペース(単位:mm)

質量72kg



幅 599 × 奥行 665 × 高さ 1,740 mm

は最小必要設置スペースで年間消費電力量の測定条件での寸法とは異なります。設置条件により若干異なることがありますので10mm程度余裕をとってください。

省エネ



インバーター採用なので環境にもお財布にも優しい

2021年省エネ基準達成率

100%

年間消費電力量(50Hz/60Hz)
(JIS C 9801-3:2015)消費電力量測定方法

346 kWh/年

グリーン購入法適合商品

アラーム機能*

ドアの閉め忘れを
アラームでお知らせ

*アラーム機能があるのは冷蔵庫・冷凍庫のみです



静音化

約20dB(A)^{※7}

※7 JIS C9607規定の騒音試験による
(周囲温度20℃ 安定運転時)



仕様一覧

商品概要	機種名	HR-D3601S
	種類	冷凍冷蔵庫
基本仕様	外観スタイル	鋼板ドア
	ドア数	3
	色種	シルバー
	JANコード	4580341984444 (右開き)
	全定格内容積L	360L
	冷蔵室定格内容積L	冷蔵室197L<144L>うち、チルドルーム12L* 野菜室86L<46L>*
	冷凍室定格内容積L	77L<42L>*
	冷却方式	ファン式
	搭載方式	自動
	フリーザー性能	フォースター

*<>は「食品収納スペースの目安」です。

仕様基本	製品寸法mm (幅×奥行×高さ)	幅599×奥行665×高さ1,740
	製品質量	72kg
	定格電圧(V)	単相100V(50/60Hz)
	定格消費電力(50Hz/60Hz)	電動機 90/90W 電熱装置 150/150W
省エネ性	年間消費電力量(50Hz/60Hz)	346/346kWh/年
	省エネ基準達成率(2021年度)	100%
	照明方式	LED
使用性	棚の清潔性	強化ガラス棚
	高さ調節可能棚	○
	冷凍	ノンフロンR600a
やさしい環境に	J-MOSS対応	○
	運転音	約20dB

●冷蔵庫を正しく上手にお使いいただくために。

正しい設置のしかたについて 食品の貯蔵について 冷凍室の性能について

- 設置スペースについて
放熱が悪く冷却力を弱め、余分な電気がかかる原因になりますので冷蔵庫の側面、背面及び上部などに放熱スペースが必要です。必要な放熱スペースについては各機種ごとに記載してあります。
- 直射日光や発熱物の近くは避けて
風通しのよい所で周囲に隙間をとって設置してください。
- 水平で丈夫な床に
不安定に設置すると振動や騒音の原因となります。水平で丈夫な床に設置し、ガタつく時はアジャスターで安定させてください。
- 水気、湿気の多い所は避けて
流し台の横など、水気や湿気の多い所に設置すると、絶縁不良やサビの原因となりますので避けてください。
- 冷蔵庫専用の単独コンセントを
タコ足配線は事故・故障の原因となります。
- 家庭用冷蔵庫は過酷に使用される業務用には適しません
業務用には業務用冷蔵庫をお使いください。

- 冷蔵庫、冷凍室を過信しないで
食品類は、冷蔵・冷凍保存する場合でも時間の経過とともに劣化します。新鮮な食品を選び、早目にお召しあがりください。
- アイスクリームの貯蔵は
乳脂肪分の多いアイスクリームは-18℃程度の冷凍室でもカチカチには凍りません。
- 冷蔵庫の食品凍結についてのご注意
次のような場合、冷蔵庫の食品が凍結することがあります。
①周囲温度が5℃未満になったとき
②水気の多い食品(豆腐、野菜、果物)を棚の奥の方に置いたとき
③熱いものをそのまま入れたとき
自動温度調節に故障が生じ、冷えすぎたり、食品の凍結の原因になります。
- 食品は密閉容器やラップを使って保存してください
臭いが移らず乾燥も防げます。

冷凍室の性能は記号によって区分表示しております。記号ごとの性能は日本工業規格(JIS C 9607)に規定された試験条件で試験したときの冷凍負荷温度(食品温度)が、次の表のようになるものをいいます。ただし、貯蔵期間は食品の種類、冷凍室に入れるまでの温度、使用条件などによって異なりますので、一応の目安としてご覧ください。

■冷凍室の性能

記号	ワンスター (★)	ツースター (★★)	スリースター (★★★)	フォースター (★★★★)
冷凍負荷温度(食品温度)	-6℃以下	-12℃以下	-18℃以下	-18℃以下
冷凍食品の貯蔵期間の目安	約1週間	約1カ月	約3カ月	約3カ月

- JISの試験方法は次のとおりです。
(1)冷蔵室内温度が0℃以下とならない範囲で、最も低い温度になるよう温度調節ダイヤルを調整して試験します。
(2)電気冷蔵庫、または電気冷凍庫を据え付けてある部屋の温度が、15~30℃の範囲にあるのを基準にしています。冷凍室定格内容積100Lあたり4.5kg以上の食品を24時間以内に-18℃以下に凍結できる冷凍室をフォースター室としています。

省エネのための上手な使い方

- 冷蔵庫の周囲に適切な隙間をあけて
冷蔵庫の周囲に隙間がほとんど無い状態で設置すると、放熱ができず、電気のコストになります。
- 傷んだドアのパッキングは取り替えて
傷んでいる隙間から冷気がもれて電気のコストになります。名刺等をはさんでスリ落ちるようでしたら、パッキングを取り替えてください。
- ドアの開閉は少なく、手早く
ドアの開閉が多いと冷気が逃げてムダです。
- 食品の詰め込みすぎは禁物
食品を詰め込みすぎると、冷気の流れが悪くなり庫内が均一に冷えず、余分な電気を消費します。適当に隙間をあけてください。
- 熱いものはさましてから
熱いものを入れると、庫内温度が上昇し、周りの食品温度も上がってしまいます。

冷蔵庫の消費電力量について

■年間消費電力量測定方法

種類	JIS C 9801-3:2015消費電力量測定方法			
	冷凍冷蔵庫		冷蔵庫	冷凍庫
庫内温度	冷凍室	冷蔵室	冷蔵室	冷凍室
	-18℃以下	4℃以下	4℃以下	-18℃以下
周囲温度	32℃及び16℃			
周囲湿度	32℃測定時:70±5% 16℃測定時:55±5%			
消費電力量の表示	年間消費電力量(kWh/年)			
	周囲温度32℃測定による1日当たりの消費電力量205日分と周囲温度16℃測定による1日当たりの消費電力量160日分の合計			

冷蔵庫の内容積について

●定格内容積は日本工業規格(JIS C 9801)に基づき、庫内内部のうち冷やす機能に影響がなく、工具なしに外せる棚やケース等を、外して算出したものです。この定格内容積には、食品収納スペースと冷気循環スペースを含みます。

●ご使用前に取扱説明書をよくお読みの上、正しくお使いください。●水のかかる所には冷蔵庫を設置しないでください。絶縁が悪くなり、漏電の原因になります。●湿気の多い所・水気のある所に冷蔵庫を据え付けるときには、アース・漏電遮断器を取り付けてください。故障や漏電のときに感電するおそれがあります。アース・漏電遮断器の取付けは販売店にご相談ください。●冷蔵庫には医薬品や学術試料などは入れないでください。家庭用冷蔵庫では温度管理の厳しいものは保存できません。●地震などによる冷蔵庫の転倒防止の処置をしてください。振動により冷蔵庫が転倒し、けがの原因となります。●エーテル、ベンジン、アルコール、ライターのボンベなどの揮発性、引火性のあるものは貯蔵しないでください。爆発の危険性があります。

表示を正しく
家電取扱協会員

ハイセンスは、
適正な表示を
推進しています。

愛情点検 ★長年ご使用の冷蔵庫の点検を! ●冷蔵庫の補修用性能部品(冷媒を含む)の保有期間は、製造打ち切り後9年です。

こんな症状はありませんか	●電源コードや電源プラグが異常に熱い。 ●電源コードに深い傷や変形がある。 ●焦げ臭いニオイがする。 ●冷蔵庫底面にいつも水がたまっている。 ●ビリビリと電気を感じる。 ●冷感庫底面にいつも水がたまっている。 ●その他の異常や故障がある。	異常があればご使用中止
--------------	---	--------------------

事故防止のため、電源プラグをコンセントから抜いて、必ずお買い上げの販売店に点検・修理をご依頼ください。

保証書に関するお願い ●ご購入の際は、ご購入年月日、販売店名などの所定事項が記入された「保証書」を必ずお受け取りになり、大切に保管してください。 ●「製造番号」は、安全確保上重要なものです。ご購入の際は、商品本体に「製造番号」が表示されているかお確かめください。

●このカタログに掲載の商品は国内用です。●機種によっては品切れの場合があります。●商品のデザイン、定格、仕様、補修用性能部品等は改良等のため、予告なく一部変更することがあります。●印刷物ですので、実際の商品の色調とは多少異なる場合があります。

サポートセンター

0120-835-111

FAX 0570-061-117 (有料)

メールでのお問い合わせは下記をご参照ください。
<https://www.hisense.co.jp/support/>

365日 9:00~18:00 年中無休
※土・日・祝日は受付のみとなります。

●本窓口などで取得致しましたお客様の個人情報は、お客様のご相談およびサポートなどへの対応を目的として利用し、適切に管理します。●お客様が弊社にお電話でご連絡いただいた場合には、正確に回答するため、通話内容を記録(録音など)させていただきます。●ご相談、ご依頼いただいた内容によっては弊社のグループ会社や協力会社にお客様の個人情報を提供し対応させていただきます。●弊社「個人情報保護」に関する情報は<http://www.hisense.co.jp/privacy/index.html>

このカタログの内容は2020年4月現在のものです。

省エネ性マーク

このマークは、省エネ性能を表し、達成機種は緑色、未達成機種はオレンジ色のマークになります。商品をお選びになる時のご参考にしてください。「省エネ基準達成率」及び「達成率」は、省エネ法に定められた2021年度基準に対する、達成率を示しています。%の数値が大きいほど省エネ性が優れています。

J-Moss グリーンマークに適合

「J-Moss」とは、電気・電子機器の特定の化学物質の含有表示方法(JIS C 0950)このカタログに記載されているすべての商品は、特定化学物質の含有量が基準以下であることを示す「J-Mossグリーンマーク」に適合しています。詳しくは当社ホームページ(<http://www.hisense.co.jp>)でご確認ください。