

●冷蔵庫を正しく上手にお使いいただくために。

正しい設置のしかたについて

- **設置スペースについて**
放熱が悪いと冷却力を弱め、余分な電気がかかる原因になりますので冷蔵庫の側面、背面及び上部などに放熱スペースが必要です。必要な放熱スペースについては各機種ごとに記載しております。
- **直射日光や発熱物の近くは避けて風通しのよい所で周囲に隙間をとって**
- **水平で丈夫な床に**
不安定に設置すると振動や騒音の原因となります。水平で丈夫な床に設置し、ガタつく時はアジャスターで安定させてください。
- **水気、湿気の多い所は避けて**
流し台の横など、水気や湿気の多い所に設置すると、絶縁不良やサビの原因となりますので避けてください。
- **冷蔵庫専用の単独コンセントを**
タコ足配線は事故・故障の原因となります。
- **家庭用冷蔵庫は適量に使用される業務用には適しません**
業務用には業務用冷蔵庫をお使いください。

省エネのための上手な使い方

- **冷蔵庫の周囲に適当な隙間を**あけて
冷蔵庫の周囲に隙間がほとんど無い状態で設置すると、放熱ができず、電気のムダになります。
- **傷んだドアのバックリングは取り替えて**
傷んでいる隙間から冷気がもれて電気のムダになります。名刺等をはさんでスリ落ちるようでしたら、バックリングを取り替えてください。
- **ドアの開閉は少なく、手早く**
ドアの開閉が多いと冷気が逃げてムダです。
- **食品の詰め込みすぎは禁物**
食品を詰め込みすぎると、冷気の流れが悪くなり庫内が均一に冷えず、余分な電気を消費します。適量に隙間をあけてください。
- **熱いものは冷ましてから**
熱いものを入れると、庫内温度が上昇し、周りの食品温度も上がってしまいます。

食品の貯蔵について

- **冷蔵庫、冷凍室を過信しないで**
食品類は、冷蔵・冷凍保存する場合でも時間の経過とともに劣化します。新鮮な食品を選び、早目にお召しあがりください。
- **アイスクリームの貯蔵について**
乳脂肪分の多いアイスクリームは-18℃程度の冷凍室でもカチカチには凍りません。
- **冷蔵庫の食品凍結についてのご注意**
次のような場合、冷蔵庫の食品が凍結することがあります。
 - ① **周囲温度が5℃未満になったとき**
 - ② **水気の多い食品(豆腐、野菜、果物)を棚の奥の方に置いたとき**
 - ③ **熱いものをそのまま入れたとき**
自動温度調節に故障が生じ、冷えずたり、食品の凍結の原因になります。
- **食品は密閉容器やラップを使って保存してください**
臭いが移らず乾燥も防げます。

冷凍室の性能について

冷凍室の性能は記号によって区分表示しております。記号ごとの性能は日本工業規格(JIS C 9607)に規定された試験条件で試験したときの冷凍負荷温度(食品温度)が、次の表のようになるものをいいます。ただし、貯蔵期間は食品の種類、冷凍室に入れるまでの温度、使用条件などによって異なりますので、一応の目安としてご覧ください。

■冷凍室の性能

記号	ワンスター ★	ツースター ★★	スリースター ★★★	フォースター ★★★★
冷凍負荷温度(食品温度)	-6℃以下	-12℃以下	-18℃以下	-18℃以下
冷凍食品の貯蔵期間の目安	約1週間	約1か月	約3か月	約3か月

- **JISの試験方法は次のとおりです。**
 - (1) 冷蔵室内温度が0℃以下とならない範囲で、最も低い温度になるよう調整して試験します。
 - (2) 電気冷蔵庫、または電気冷凍庫を据え付けてある部屋の温度が、16～32℃の範囲にあるのを基準にしています。
 - (3) 冷凍室定格内容積100Lあたり3.5kg以上の食品を24時間以内に-18℃以下に凍結できる冷凍室をフォースター室としています。

冷蔵庫の消費電力量について



- **年間消費電力量は、JIS C 9801 (JIS C 9801-3:2015)で**決められた測定方法と計算方法において得られた値を表示しております。
- **使用時の消費電力量は、設置の仕方、各庫内の温度設定、周囲温度や湿度、扉開閉頻度、新しく入れる食品の量や温度、使い方等により変動する場合があります。**

■年間消費電力量測定方法


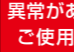
種類	JIS C 9801-3:2015消費電力量測定方法			
	冷凍冷蔵庫		冷蔵庫	冷凍庫
庫内温度	冷凍室	冷蔵庫	冷蔵庫	冷凍室
	-18℃以下	4℃以下	4℃以下	-18℃以下
周囲温度	32℃及び16℃			
周囲湿度	32℃測定時:70 ± 5%			
	16℃測定時:55 ± 5%			
消費電力量の表示	年間消費電力量(kWh/年) 周囲温度32℃測定による1日当たりの消費電力量205日分と 周囲温度16℃測定による1日当たりの消費電力量160日分の合計			

冷蔵庫の内容積について

- **定格内容積は日本工業規格(JIS C 9801)に基づき、庫内部品のうち冷やす機能に影響がなく、工具なしに外せる棚やケース等を外して算出したものです。この定格内容積には、食品収納スペースと冷気循環スペースを含みます。**

 安全に関するご注意	●ご使用前に取扱説明書をよくお読みの上、正しくお使いください。●水のかかる所には冷蔵庫を設置しないでください。絶縁が悪くなり、漏電の原因になります。●湿気の多い所・水気のある所に冷蔵庫を据え付けるときには、アース・漏電遮断器を取り付けてください。故障や漏電のときに感電するおそれがあります。アース・漏電遮断器の取付けは販売店にご相談ください。●冷蔵庫には医薬品や学術試料などは入れないでください。家庭用冷蔵庫では温度管理の厳しいものは保存できません。●地震などによる冷蔵庫の転倒防止の処置をしてください。振動により冷蔵庫が転倒し、けがの原因となります。●エーテル、ベンジン、アルコール、ライターのリボンなどの揮発性、引火性のあるものは貯蔵しないでください。爆発の危険性があります。	 表示を正しく 家電公取協会員 ハイセンスは、 適正な表示を 推進しています。
--	--	--


愛情点検 ★長年ご使用の冷蔵庫の点検を! ●冷蔵庫の補修用性能部品(冷媒を含む)の保有期間は、製造打ち切り後9年です。


 こんな症状はありませんか	●電源コードや電源プラグが異常に熱い。 ●電源コードに深い傷や変形がある。 ●焦げ臭いニオイがする。 ●冷蔵庫底面にいつも水がたまっている。 ●ビリビリと電気を感ずる。 ●その他の異常や故障がある。	 異常があれば ご使用中止	事故防止のため、電源プラグをコンセントから抜いて、必ずお買い上げの販売店に点検・修理をご依頼ください。
---	---	---	---


保証書に関するお願い ●ご購入の際は、ご購入年月日、販売店名などの所定事項が記入された「保証書」を必ずお受け取りになり、大切に保管してください。●「製造番号」は、安全確保上重要なものです。ご購入の際は、商品本体に「製造番号」が表示されているかお確かめください。

●このカタログに掲載の商品は国内用です。●機種によっては品切れの場合があります。●商品のデザイン、定格、仕様、補修用性能部品等は改良等のため、予告なく一部変更することがあります。●印刷物ですので、実際の商品の色調とは多少異なる場合があります。

サポートセンター
 0120-835-111
 FAX 0570-061-117 (有料)
 メールでのお問い合わせは下記をご参照ください。
<https://www.hisense.co.jp/support/>
 9:00~18:00 年中無休
 ※土・日・祝日は受付のみとなります。

省エネ性マーク

 このマークは、省エネ性能を表し、達成機種は緑色、未達成機種はオレンジ色のマークになります。商品をお選びになる時のご参考にしてください。「省エネ基準達成率」及び「達成率」は、省エネ法に定められた2021年度基準に対する、達成率を示しています。%の数値が大きければほど省エネ性が優れています。

J-Moss グリーンマークに適合

 「J-Moss」とは、電気・電子機器の特定の化学物質の含有表示方法(JIS C 0950)このカタログに記載されているすべての商品は、特定化学物質の含有量が基準以下であることを示す「J-Mossグリーンマーク」に適合しています。詳しくは当社ホームページ(<https://www.hisense.co.jp>)をご確認ください。

 **BicCamera GROUP**

〒212-0058 神奈川県川崎市幸区鹿島田1-1-2 新川崎三井ビルディング ウェストタワー19階
<https://www.hisense.co.jp>
<https://www.hisense.co.jp/support/>



ハイセンスジャパン株式会社
 ハイセンスジャパン ホームページ
 製品およびサービス・サポートに関するお知らせはこちら

HS-R039



総合カタログ 2022-02



豊かさって、シンプルだ。

switch your sense
Hisense



本カタログ掲載商品の価格には、配送費、設置調整費、アース・工事費、使用済みの商品の引き取り費用等は含まれておりません。また、冷蔵庫を廃棄する場合は家電リサイクル法に基づく収集・運搬料金、再商品化等料金(リサイクル料金)が必要になります。



豊かさって、シンプルだ。

話す。食べる。笑う。ふざける。触れあう。やすらぐ。

大切な人と過ごす、何気ない時間。

それは、当たり前なんかじゃない。

豊かさって、日々重ねていく

「特別な普通」の中にこそ、あるのだと思う。

かけがえのないその一瞬一瞬の傍らに、

本質的な機能と洗練されたデザインを。

シンプルで豊かな暮らしを、ハイセンスで。

HR-G3601W



switch your sense
Hisense

HR-G3601W NEW

オープン価格* *** 右開き

*オープン価格商品は希望小売価格を定めていません。

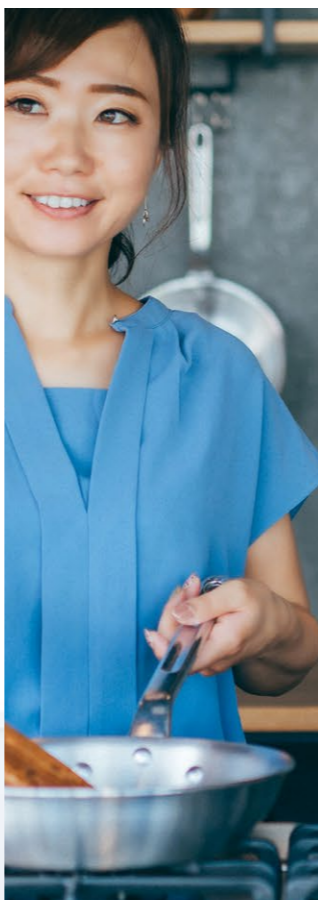
○ ガラスホワイト

美味しさキープ、
使いやすいアッパ。
暮らしを彩る
美しい冷蔵庫。

定格容量
358ℓ



スリムなW598mm



冷蔵室

195ℓ
(144ℓ)
チルドルームは
(12ℓ)

野菜室

86ℓ
(46ℓ)

冷凍室

77ℓ
(42ℓ)

<>は「食品収納スペースの目安」です。

美しいガラスドア



簡単操作パネル



環境&お財布に優しい

高性能
インバータータイプ

霜取りの手間がかからない

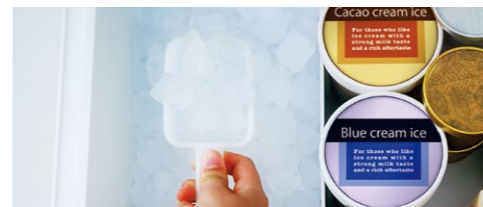
ファン式

いつでも冷たい飲み物。お手入れもラク!

自動製氷システム

急な来客時や、忙しい朝でも安心。水を入れておくだけで、自動で製氷できて便利です。お急ぎの時も大丈夫。最短90分*で急速製氷できます。

*試験方法：周囲温度25℃、急速モード設定時、ドア開閉なしの場合。(当社実験による) 製氷能力は冷蔵庫の使用状況や外気温度で変わります。



丸洗いOK!いつも清潔な製氷皿

製氷皿は取り外して丸洗いできます。お手入れが簡単で、いつでも清潔な水をつくれて安心です。



夜でも安心の防音シート付き

製氷時の水の落下音をしっかり抑えて、夜中でも静か。睡眠も妨げません。



動画でチェック!



解凍いらずで、食材を美味しく保存!

セレクトチルド室

食材に合わせてボタンひとつで微氷結/チルドを切り替え

-3℃^{*1}~0℃ 微氷結

冷凍せずに鮮度長持ち

凍る直前の-3℃~0℃で生鮮食品の鮮度をキープ。例えば、豚肉を「微氷結」で保存すると、長時間経過した後でも鮮度と美味しさを保つことができます。

7日後もお肉の鮮度をキープ^{*2}



保存前



「微氷結」にて保存後

食材をスピーディに冷やせる冷却アルミプレート付属



0℃~3℃ チルド

美味しさ、食感、色味を損なわずにキープ

0℃~3℃の低温で、食材の美味しさ、食感、色味を保ちます。お豆腐などのなめらかな食感も損なわず保存。常備菜の保存にも活躍します。



*1 周囲温度32℃、冷蔵「中」設定、冷凍「中」設定、セレクトチルド室「微氷結」設定時、ドア開閉なしの場合。(当社実験による)
*2 当社調べ、運転状況や食品の種類、状態によって、効果が異なります。

動画でチェック!



庫内を清潔に。イオンのチカラで除菌*1&脱臭!*2

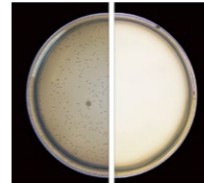
HI-NANO 対象: 冷蔵室

イオンの力で付着菌を除菌*1

HI-NANOからのイオンの働きで冷蔵室内の菌の活動を抑制し、食材の鮮度を保ちます。

●食中毒予防を保障するものではありません。

HI-NANO HI-NANO
イオン無し イオン有り



冷蔵室内試験

*1 HI-NANOの付着菌除菌効果
○試験機関: TUV SUD Products Testing(Shanghai) Co., Ltd.
○試験番号:721665246-1.2
○試験方法: 菌を塗布した寒天培地を冷蔵室の中央で6日間置き HI-NANOの効果を検証した。
○試験結果: 6日間で菌の除去率99%以上

*運転状況や食品の種類、状態や量により効果は異なります。

気になる臭いを脱臭*2

HI-NANOは冷蔵室の空間にある臭い成分を分解し、空気をきれいな状態に保ちます。臭い移りのしやすい食材を入れても安心です。

*2 HI-NANOの脱臭効果
○試験機関: Guangdong Detection Center of Microbiology
○試験番号: 2021FM14429R01E
○試験方法: GB 21551.4-2010で定められた方法に従い、冷蔵室内のトリメチルアミン^{*3}濃度の推移を測定
○試験結果: トリメチルアミン^{*3}濃度が2時間で91%減少

*3 トリメチルアミンは魚が腐敗すると発生する臭い成分です。
*食品の種類や状態により、臭いが除去しきれないことがあります。
臭いの強い食品は密閉容器などに入れて保存してください。

動画でチェック!



野菜がたっぷり入って、みずみずしさもキープ!

うるおい野菜室

まとめ買いした野菜も、みずみずしさをキープしたままたっぷり保存。真ん中野菜室だから出し入れもラクラクです。



たっぷり大容量86L*

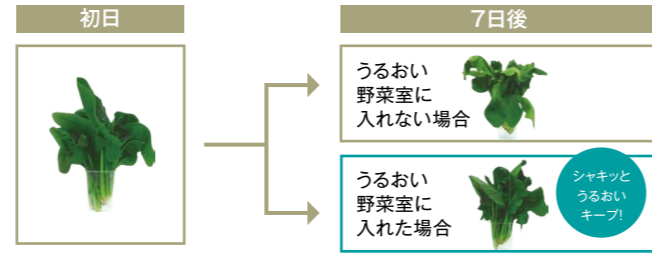
まとめ買いした野菜もゆとりを持って保存。美味しい野菜をたくさん食べられます。

*数値は定格内容積です。



乾燥から野菜のうるおいを守る!

冷氣ガード仕切板が、冷氣が直接野菜に当たるのを防ぎ、野菜のうるおいをキープ!乾燥を防ぎ、新鮮に保ちます。



動画でチェック!



お鍋をそのまま冷蔵室へ!食パンはまるごと冷凍室へ!

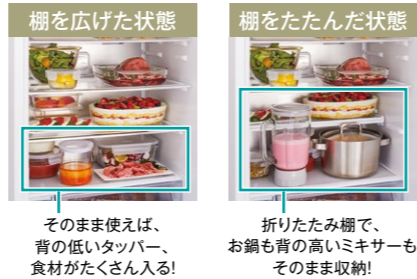
たっぷり収納

冷蔵室はお鍋も背の高いミキサーもそのまま入ります。冷凍室は食パンを切らずに冷凍できる余裕の収納力!まとめ買いした食品もきれいに整理してストックできます。



お鍋がまるごと入る、折りたたみ棚付き冷蔵室

冷蔵室の棚は位置を調節したり、折りたたむことが可能。用途に合わせてアレンジして使えます。



動画でチェック!



美味しさを閉じ込める急速冷凍

急速に冷凍して美味しさを食材に閉じ込めることで、解凍時に水分とともに美味しさが流れ出にくくなります。

通常冷凍して7日後に解凍 急速冷凍して7日後に解凍



*ラップに包んで冷凍保存した後、自然解凍。運転状況や食品の種類、状態によって、効果は異なります。

余裕の高さと仕切りのある、便利な冷凍室

高さがあるから、上段のトレーに食パンをそのまま収納可能です。大容量で、まとめ買いした冷凍食品もしっかりストック。仕切板は位置を調節できて便利です。



強化ガラス棚

ドアアラーム(冷蔵室・冷凍室)

小物入れ・たまごケース付属

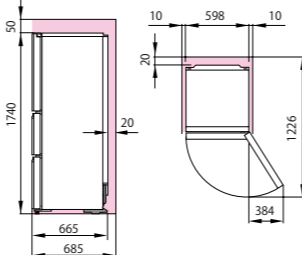
#teco 2021年省エネ基準達成率 **100%**
年間消費電力量(50Hz/60Hz) **346kWh/年**
(JIS C 9801-3:2015)消費電力量測定方法

ノンフロン R600a採用 **グリーン購入法適合商品**

静音 **約20dB(A)** ※1 JIS C 9607規定の騒音試験による(周囲温度20°C 安定運転時)

幅598×奥行665×高さ1,740
据付スペース(単位:mm) 質量84.0kg

※は最小必要設置スペースで年間消費電力量の測定条件での寸法とは異なります。設置条件により若干異なることがありますので10mm程度余裕をとってください。



HR-D3601S

オープン価格* 右開き

*オープン価格商品は希望小売価格を定めていません。

● シルバー

多彩な機能で、
美味しさと便利を実現。



スリムなW599mm

定格容量
360ℓ

簡単操作パネル



環境&お財布に優しい

高性能
インバータータイプ

霜取りの手間がかからない

ファン式

冷蔵室
197ℓ
(144ℓ)
チルドルームは
(12ℓ)

野菜室
86ℓ
(46ℓ)

冷凍室
77ℓ
(42ℓ)

自動製氷システム

急な来客時や、忙しい朝でも安心。



セレクトチルド室

【-3°C~0°C/微氷結】
解凍いらずですぐ調理!

【0°C~3°C/チルド】
美味しさそのまま、鮮度をキープ!



うるおい野菜室

野菜がたっぷり入って、みずみずしさもキープ!



驚きの収納力

お鍋も大きなタッパーもそのまま入る!



強化ガラス棚

ドアアラーム(冷蔵室・冷凍室)

たまごケース付属

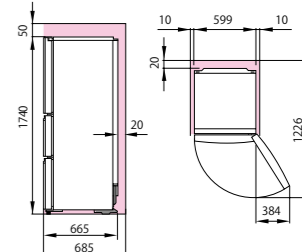
#teco 2021年省エネ基準達成率 **100%**
年間消費電力量(50Hz/60Hz) **346kWh/年**
(JIS C 9801-3:2015)消費電力量測定方法

ノンフロン R600a採用 **グリーン購入法適合商品**

静音 **約20dB(A)** ※1 JIS C 9607規定の騒音試験による(周囲温度20°C 安定運転時)

幅599×奥行665×高さ1,740
据付スペース(単位:mm) 質量72.0kg

※は最小必要設置スペースで年間消費電力量の測定条件での寸法とは異なります。設置条件により若干異なることがありますので10mm程度余裕をとってください。



HR-G2801BR

オープン価格* 右開き

*オープン価格商品は希望小売価格を定めていません。

● ダークブラウン

美しいインテリア性と、
高性能と
便利機能が充実!



スリムなW550mm

定格容量
282ℓ

簡単操作パネル



美しいガラスドア

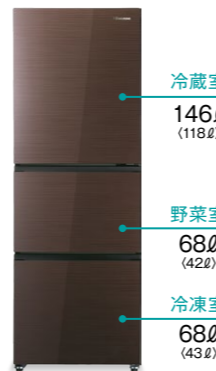


環境&お財布に優しい

高性能
インバータータイプ

霜取りの手間がかからない

ファン式



<>は「食品収納スペースの目安」です。

HR-D2801W

オープン価格* 右開き

*オープン価格商品は希望小売価格を定めていません。

○ ホワイト

シンプルなデザインに、
便利機能がしっかり備わった
スリムな282ℓ



スリムなW554mm

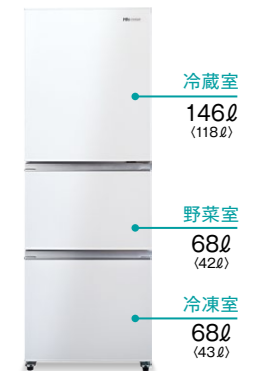
定格容量
282ℓ

簡単操作パネル



霜取りの手間がかからない

ファン式



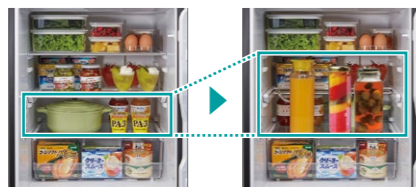
<>は「食品収納スペースの目安」です。

大容量ドアポケット



折りたたみ式ガラス棚

背の高いボトルなども保存できる
前後スライド式/中段ガラス棚



2段式野菜室

2Lペットボトル
2本収納可能



2段式冷凍室

大容量&2段式
68L冷凍室

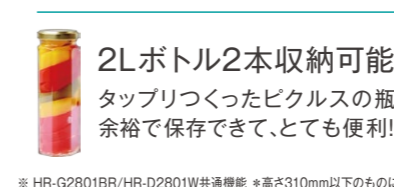


大容量ドアポケット



2段式野菜室

大きめの野菜もラクラク収納
2段ポケット式/68L野菜室



* HR-G2801BR/HR-D2801W共通機能 *高さ310mm以下のものに限ります

2段式冷凍室

大容量&2段式
68L冷凍室



強化ガラス棚

ドアアラーム(冷蔵室・冷凍室)

小物入れ・たまごケース付属

強化ガラス棚

ドアアラーム(冷蔵室・冷凍室)

小物入れ・たまごケース付属

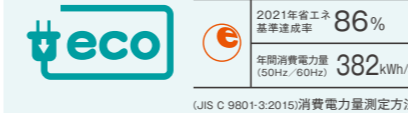
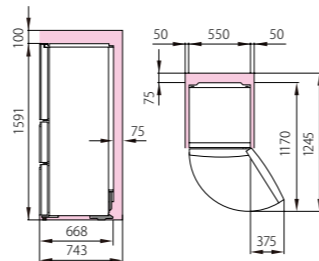


静音 約23dB(A)^{※1}

※1 JIS C 9607規定の騒音試験による
(周囲温度20°C 安定運転時)

(mm)
幅550×奥行668×高さ1,591
据付スペース(単位:mm) 質量69.0kg

は最小必要設置スペースで年間消費電力量の測定条件での寸法とは異なります。設置条件により若干異なることがありますので10mm程度余裕をとってください。

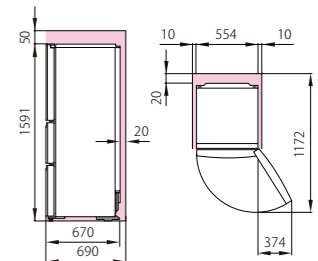


静音 約23dB(A)^{※1}

※1 JIS C 9607規定の騒音試験による
(周囲温度20°C 安定運転時)

(mm)
幅554×奥行670×高さ1,591
据付スペース(単位:mm) 質量66.5kg

は最小必要設置スペースで年間消費電力量の測定条件での寸法とは異なります。設置条件により若干異なることがありますので10mm程度余裕をとってください。



商品の価格には、配送費、設置調整費、アース・工事費、使用済み商品の引き取り等の費用は含まれておりません。

印刷物ですので、実際の色とは若干異なる場合があります。お買い求めの際には店頭で確かめください。また、見る角度や照明により、色のイメージは微妙に異なります。

HR-B2302

オープン価格* ******* 右開き
 ※オープン価格商品は希望小売価格を定めていません。
 ● シルバー

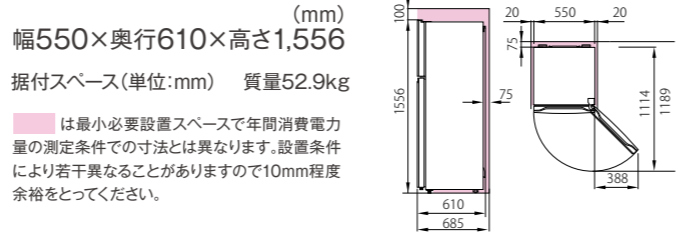
暮らしを楽しむ、
 ちょっとリッチな
 高性能227Lをお手軽に。



teco **ECO** 2021年省エネ基準達成率 **100%**
 年間消費電力量 (50Hz/60Hz) **319**kWh/年
(JIS C 9801-3:2015)消費電力量測定方法

ノンフロン R600a採用 **グリーン購入法** 適合商品

静音 **約25dB(A)** ^{#1}
 ※1 JIS C 9607規定の騒音試験による (周囲温度20°C 安定運転時)



HR-B12C

オープン価格* ******* 右開き
 ※オープン価格商品は希望小売価格を定めていません。
 ○ ホワイト

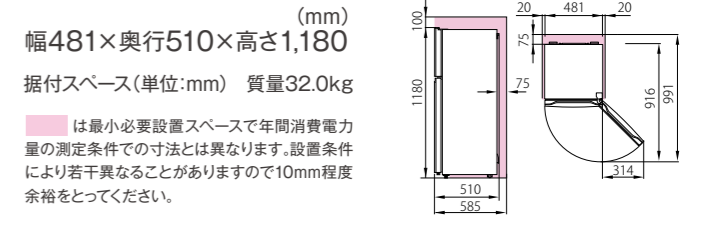
「2ドア」&「コンパクト」
 だから、使いやすさバツグン
 ゲストが来ても安心な、
 余裕の120L容量!



teco **ECO** 2021年省エネ基準達成率 **100%**
 年間消費電力量 (50Hz/60Hz) **232**kWh/年
(JIS C 9801-3:2015)消費電力量測定方法

ノンフロン R600a採用 **グリーン購入法** 適合商品

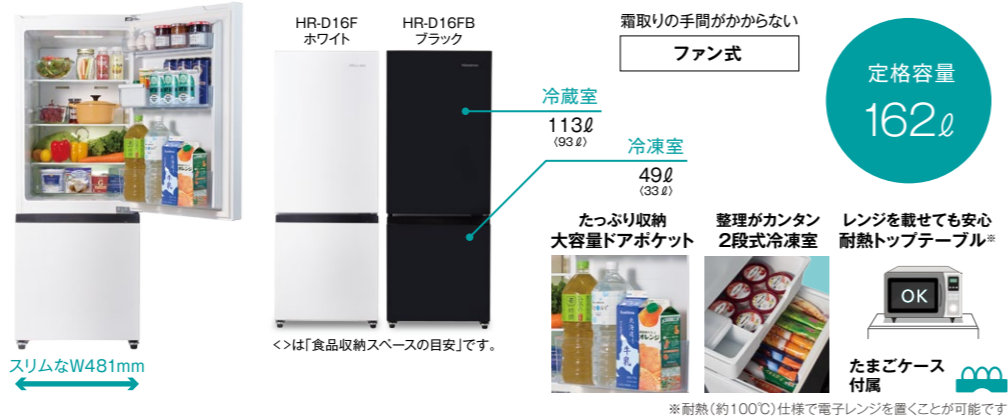
静音 **約23dB(A)** ^{#1}
 ※1 JIS C 9607規定の騒音試験による (周囲温度20°C 安定運転時)



HR-D16F/ HR-D16FB **NEW**

オープン価格* ******* 右開き
 ※オープン価格商品は希望小売価格を定めていません。
 ○ ホワイト ● ブラック

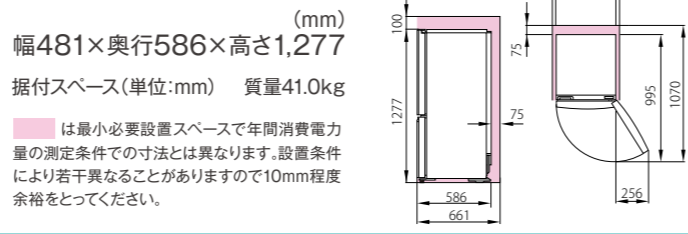
ひとり暮らしでも、料理はしっかり
 お友達を呼んでワイワイ楽しみたい
 あなたにピッタリ!



teco **ECO** 2021年省エネ基準達成率 **100%**
 年間消費電力量 (50Hz/60Hz) **306**kWh/年
(JIS C 9801-3:2015)消費電力量測定方法

ノンフロン R600a採用 **グリーン購入法** 適合商品

静音 **約23dB(A)** ^{#1}
 ※1 JIS C 9607規定の騒音試験による (周囲温度20°C 安定運転時)



HR-B95A

オープン価格* ******* 右開き
 ※オープン価格商品は希望小売価格を定めていません。
 ○ ホワイト

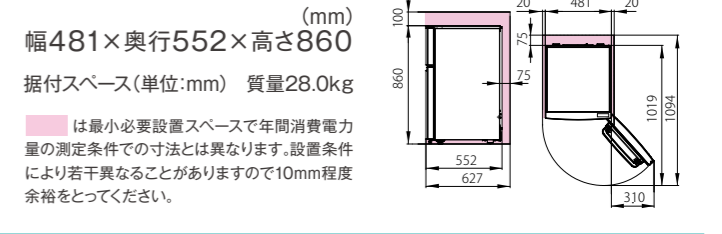
「コンパクト」でも「2ドア」
 だから、実用性バッチリ
 ヘルシーなシングルライフに
 ピッタリ!



teco **ECO** 2021年省エネ基準達成率 **100%**
 年間消費電力量 (50Hz/60Hz) **208**kWh/年
(JIS C 9801-3:2015)消費電力量測定方法

ノンフロン R600a採用 **グリーン購入法** 適合商品

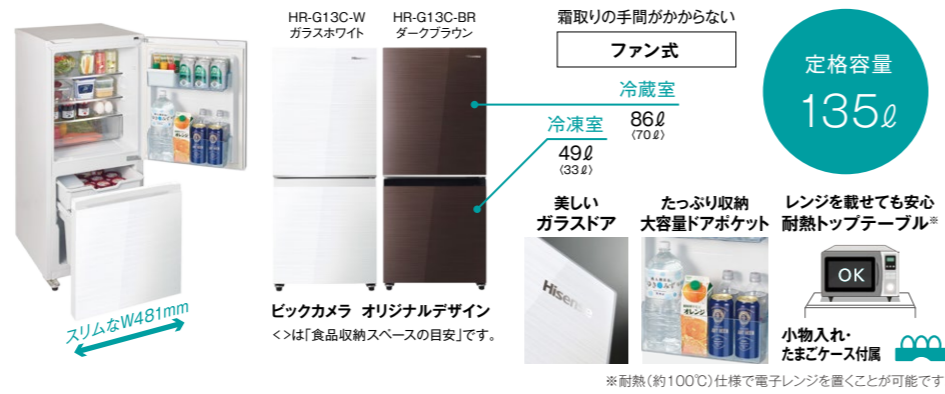
静音 **約23dB(A)** ^{#1}
 ※1 JIS C 9607規定の騒音試験による (周囲温度20°C 安定運転時)



ORIGINAL HR-G13C-W/ HR-G13C-BR **NEW**

オープン価格* ******* 右開き
 ※オープン価格商品は希望小売価格を定めていません。
 ○ ガラスホワイト ● ダークブラウン

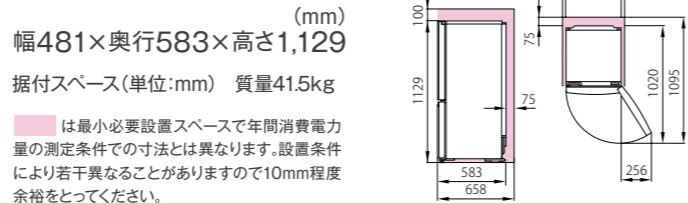
コンパクトサイズでも、収納力はタップリ。
 食品の出し入れや、庫内の整理に便利な
 アイテムをたくさん備えました。



teco **ECO** 2021年省エネ基準達成率 **100%**
 年間消費電力量 (50Hz/60Hz) **301**kWh/年
(JIS C 9801-3:2015)消費電力量測定方法

ノンフロン R600a採用 **グリーン購入法** 適合商品

静音 **約23dB(A)** ^{#1}
 ※1 JIS C 9607規定の騒音試験による (周囲温度20°C 安定運転時)



HR-A42JWS

オープン価格* 右開き
 ※オープン価格商品は希望小売価格を定めていません。
 ● ステンレスシルバー

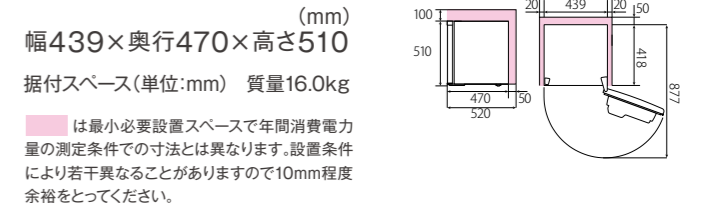
書斎や寝室にスタイリッシュな+α
 シアタールームや個人オフィスにも。
 スタイリッシュに使える!



teco **ECO** 2021年省エネ基準達成率 **123%**
 年間消費電力量 (50Hz/60Hz) **130**kWh/年
(JIS C 9801-3:2015)消費電力量測定方法

ノンフロン R600a採用 **グリーン購入法** 適合商品

静音 **約25dB(A)** ^{#1}
 ※1 JIS C 9607規定の騒音試験による (周囲温度20°C 安定運転時)



仕様一覧



機種名	HR-G3601W	HR-D3601S	HR-G2801BR	HR-D2801W	HR-B2302	HR-D16F/HR-D16FB	HR-G13C-W/HR-G13C-BR	HR-B12C	HR-B95A	HR-A42JWS
種類	冷凍冷蔵庫	冷凍冷蔵庫	冷凍冷蔵庫	冷凍冷蔵庫	冷凍冷蔵庫	冷凍冷蔵庫	冷凍冷蔵庫	冷凍冷蔵庫	冷凍冷蔵庫	冷蔵庫
外観スタイル	NEW 					NEW 	NEW 			
ドア数	3(右開き)	3(右開き)	3(右開き)	3(右開き)	2(右開き)	2(右開き)	2(右開き)	2(右開き)	2(右開き)	1(右開き)
色種	ガラスホワイト	シルバー	ダークブラウン	ホワイト	シルバー	ホワイト/ブラック	ガラスホワイト/ダークブラウン	ホワイト	ホワイト	ステンレスシルバー
全定格内容積	358L	360L	282L	282L	227L	162L	135L	120L	93L	42L
冷蔵室定格内容積 <>は「食品収納スペースの目安」です。	195L<144L> うちチルドルーム<12L>	197L<144L> うちチルドルーム<12L>	146L<118L>	146L<118L>	174L<142L>	113L<93L>	86L<70L>	91L<74L>	67L<51L>	42L<35L>
野菜室定格内容積 <>は「食品収納スペースの目安」です。	86L<46L>	86L<46L>	68L<42L>	68L<42L>	—	—	—	—	—	—
冷凍室定格内容積 <>は「食品収納スペースの目安」です。	77L<42L>	77L<42L>	68L<43L>	68L<43L>	53L<41L>	49L<33L>	49L<33L>	29L<25L>	26L<25L>	—
冷却方式	ファン式	ファン式	ファン式	ファン式	ファン式	ファン式	ファン式	直冷式	直冷式	直冷式
霜取方式	自動	自動	自動	自動	自動	自動	自動	手動	手動	手動
フリーザー性能	フォースター	フォースター	フォースター	フォースター	フォースター	フォースター	フォースター	フォースター	フォースター	—
製品寸法mm(幅×奥行×高さ)	598×665×1,740	599×665×1,740	550×668×1,591	554×670×1,591	550×610×1,556	481×586×1,277	481×583×1,129	481×510×1,180	481×552×860	439×470×510
製品質量	84.0kg	72.0kg	69.0kg	66.5kg	52.9kg	41.0kg	41.5kg	32.0kg	28.0kg	16.0kg
定格電圧(V)	単相100V(50/60Hz)	単相100V(50/60Hz)	単相100V(50/60Hz)	単相100V(50/60Hz)	単相100V(50/60Hz)	単相100V(50/60Hz)	単相100V(50/60Hz)	単相100V(50/60Hz)	単相100V(50/60Hz)	単相100V(50/60Hz)
定格消費電力(50Hz/60Hz)	電動機 90/90W 電熱装置200/200W	電動機 90/90W 電熱装置150/150W	電動機 70/70W 電熱装置150/150W	電動機 120/120W 電熱装置150/150W	電動機105/105W 電熱装置164/164W	電動機 70/70W 電熱装置130/130W	電動機 70/70W 電熱装置130/130W	電動機 70/70W 電熱装置 8/8W	電動機 70/70W 電熱装置8/8W	電動機 67/76W —
年間消費電力量(50Hz/60Hz)	346/346kWh/年	346/346kWh/年	330/330kWh/年	382/382kWh/年	319/319kWh/年	306/306kWh/年	301/301kWh/年	232/232kWh/年	208/208kWh/年	130/130kWh/年
2021年省エネ基準達成率	100%	100%	100%	86%	100%	100%	100%	100%	100%	123%
自動製氷システム	○	○	—	—	—	—	—	—	—	—
セレクトチルド室	○	○	—	—	—	—	—	—	—	—
HI-NANO(除菌・脱臭)	○	—	—	—	—	—	—	—	—	—
ドアアラーム(冷蔵室・冷凍室)	ドアアラーム(冷蔵室・冷凍室)	ドアアラーム(冷蔵室・冷凍室)	ドアアラーム(冷蔵室・冷凍室)	ドアアラーム(冷蔵室・冷凍室)	—	—	ドアアラーム(冷蔵室)	—	—	—
棚の清潔性	強化ガラス棚	強化ガラス棚	強化ガラス棚	強化ガラス棚	強化ガラス棚	強化ガラス棚	強化ガラス棚	強化ガラス棚	強化ガラス棚	—
高さ調節可能棚	○	○	○	○	○	○	○	○	—	—
冷媒	ノンフロンR600a	ノンフロンR600a	ノンフロンR600a	ノンフロンR600a	ノンフロンR600a	ノンフロンR600a	ノンフロンR600a	ノンフロンR600a	ノンフロンR600a	ノンフロンR600a
J-MOSS対応	○	○	○	○	○	○	○	○	○	○
グリーン購入法適合商品	○	○	○	○	○	○	○	○	○	○
静音	約20dB	約20dB	約23dB	約23dB	約25dB	約23dB	約23dB	約23dB	約23dB	約25dB

商品の価格には、配送費、設置調整費、アース・工事費、使用済み商品の引き取り等の費用は含まれておりません。 ※オープン価格の商品は希望小売価格を定めていません。
グリーン購入法適合商品 この表記のある商品は、グリーン購入法(国等による環境物品等の調達に関する法律)に対応している商品です。

印刷物ですので、実際の色とは若干異なる場合があります。お買い求めの際には店頭で確かめください。また、見る角度や照明により、色のイメージは微妙に異なります。

最高の技術、最高の品質、最高のサービスをもって
全世界の人々の生活品質の向上に貢献してまいります。

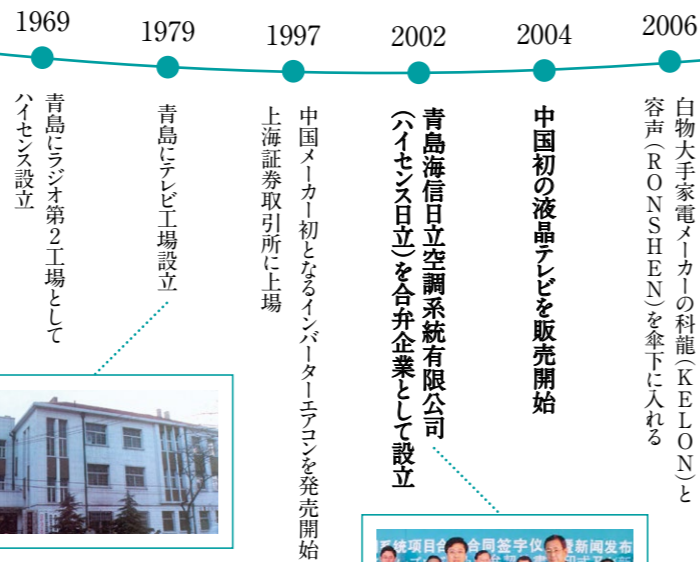
ハイセンスは現在160以上の国と地域で製品を販売しています。
全世界で約90,000人の従業員が従事しており、
54か国に海外支社、17か所に研究開発センター、
そして海外の14か所に生産拠点がある総合家電メーカーです。



青島ハイセンス本社ビル 青島R&Dセンター 深圳ハイセンスビル 青島テレビ工場 青島生活家電工場

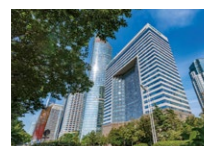


企業沿革



企業理念

下記の理念に基づき、日々業務に取り組んでいます。



ビジョン
技術革新で知能化生産を核とした先進製造業をリードし、人々の生活品質を向上させ全ての家庭に幸福をもたらす。



ミッション
技術革新を追求し、人々の生活品質を向上させ全ての家庭へ幸福をもたらすことを目指します。



価値観
誠実・正直・革新的・顧客第一・持続可能な経営



企業精神
敬人・敬業・創新・高効率



企業姿勢
スピードと決断力をもって粘り強く新しいビジネスを探求します。

製品ラインアップ

現在、ハイセンスジャパンにて取り扱っている製品群です。



アフターサービス

サービス体制・品質保証に注力するため、2019年に品質保証部を新設。2020年5月には第2サービスセンター、2021年6月には関西サービスセンターを設立しました。



コールセンター365日受付対応

使い方がよく分からない、製品の調子が悪い気がする、故障かな? など使用方法や製品トラブルに関するお問い合わせに365日対応しています。困った時・分からない時は、お気軽にお問い合わせください。

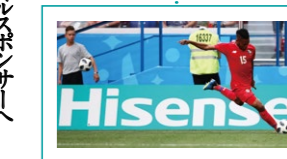


3年保証
THREE-YEAR LIMITED WARRANTY

安心の3年保証
メーカー3年保証は、品質に対する自信の証。長期にわたり安心して製品をお使いいただけます。
※2015年8月以降に発売されたテレビは3年保証となります(テレビ本体のみ。リモコンは1年保証となります)。

ハイセンスジャパン

ハイセンスグローバル



2020 FIFA World Cup™ 2022 のオフィシャルスポンサーに決定

UEFA EURO 2020™ のオフィシャルパートナーへ
フランスのサッカークラブ「パリサンジェルマン」との
グローバルパートナーシップ締結

2018 FIFA World Cup™ 2018 のオフィシャルスポンサーへ
IFAにて4K Laser TV L5が
ユーザーエクスペリエンス金賞、技術革新賞を受賞
3槽洗濯機が製品技術賞を受賞

2015 北米に生産拠点を設立

2013 生活家電の生産拠点を
南アフリカ共和国に設立

2011 テレビ市場に参入

2010 ハイセンスジャパン株式会社設立

2008 テラス全豪オープン公式スポンサーに

2007 中国初の液晶テレビ量産製造ラインを開発

2006 白物大手家電メーカーの科龍(KELON)と
容声(RONSHEN)を傘下に入れる

2004 中国初の液晶テレビの販売開始

2002 青島海信日立空調系統有限公司
(ハイセンス日立)を合併企業として設立

1997 中国メーカー初となるインバーターエアコンを発売開始
上海証券取引所に上場

1979 青島テレビ工場設立

1969 青島にラジオ第2工場として
ハイセンス設立

2020 コールセンター365日受付開始

2020 エアコン市場に参入

2020 ブランドアンバサダーとして
綾野剛さんを起用
設立10周年